

Panoram@

mag Voyage


CSE
CENTRAL
AIR FRANCE



n°5

Octobre 2020



Bureau du CSEC Air France (De gauche à droite)
Julie Johnston (CFE-CGC) – Secrétaire Générale
Patrick Macé (CFE-CGC) – Secrétaire Général Adjoint
André Villanueva (CGT) – Trésorier Général Adjoint
Priscilla Tuchmuntz Lahitte (CFE-CGC) – Trésorière Générale

Edito

L'année 2020, et après ?

Avec le coronavirus et le confinement, la France entière a été chamboulée. Mais les intentions de départ en vacances pour l'été n'ont pas été freinées, la période estivale étant vue comme la possibilité de se ressourcer après la phase de confinement.

Rester chez soi durant ces 8 semaines a fait grandir un désir de liberté, de grands espaces et donc de voyages. Nous avons toutes et tous eu du mal à imaginer renoncer à nos vacances d'été et nous sommes très vite projetés au regard des annonces gouvernementales.

Les acteurs du tourisme ont donc eu un rôle important à jouer : **être une source d'inspiration et d'évasion, même conditionnée.**

Partir en vacances, c'est passer de l'ici à l'ailleurs. C'est aussi découvrir l'ici de l'autre. C'est avoir la possibilité de modifier son rapport aux autres, son rapport au monde. C'est se confronter à un environnement différent de celui du quotidien.

En revanche, les vacances d'été n'ont pas été les mêmes que d'habitude : le contexte international incertain a conduit les Français à se recentrer sur l'Hexagone. 70 à 80% des voyageurs français sont partis en vacances en France, ce qui marque une situation relativement inédite.

Il en a été de même pour vous qui êtes partis avec le CSEC.

Aujourd'hui : penser à l'après

S'il est bien un secteur d'activité qui est très durement touché par l'épidémie du coronavirus, c'est celui du tourisme.

Les agences de voyages ont enregistré seulement 25% à 30% de réservations par rapport à l'année dernière.

Ce sont de mauvais résultats mais le secteur touristique a toujours su trouver des solutions pour répondre aux crises et satisfaire une clientèle qui ne perd pas le goût des vacances.

La pandémie du Covid-19 sera sans doute l'occasion de réfléchir à un nouveau tourisme plus responsable, plus durable, respectant davantage le patrimoine naturel et culturel, et promouvant des activités plus proches de chez soi. **Au même titre, le CSEC devra probablement se réinventer pour mettre en avant une nouvelle offre touristique et inciter les collaborateurs Air France à partir avec lui.**

Une rentrée avec une actualité importante

Les dernières annonces faites en session CSEC Air France et la réduction des effectifs engagée impacteront une nouvelle fois les ressources et les activités du CSEC et des CSEE.

Pour éviter de mettre à mal les prestations d'aujourd'hui, **nous devons tous ensemble nous adapter en conséquence. Nous espérons pouvoir compter sur la Direction pour nous accompagner dans cette crise économique sans précédent.**

Cette crise n'est pas un sprint mais bien un marathon. Si le CSEC dispose d'un véritable savoir-faire, son passé récent et la mise en place d'un plan de redressement dans la continuité d'une procédure de sauvegarde l'ont freiné dans son développement. Néanmoins, les dernières réformes appellent à l'optimisme sur un horizon éclairci. Nous vous livrons ici notre plan de route pour cette fin d'année et la saison 2021.

Nous restructurer & nous adapter en permanence

Durant ces dernières années, le CSEC a entamé sa mue. Les résultats sont au rendez-vous, il faut poursuivre cette dynamique. Au cours des dix-huit derniers mois, et depuis notre arrivée au Bureau du CSEC en tant que représentants des salariés Air France (vos représentants), nous pouvons enregistrer des marqueurs importants tels que :

- des coûts variables supérieurs aux coûts fixes, soit une meilleure adaptabilité,
- une baisse des frais de personnels supérieurs à 800K€ signifiant une structure plus souple,
- un taux de redistribution de la subvention supérieur à 60%,
- une trésorerie supérieure à 10M€ (7M€ de dette).

Tout cela a été certifié fin juin 2020 dans le rapport de nos commissaires aux comptes.

Casser les frontières

Il ne suffit pas d'être souple, rapide et agile, encore faut-il ne pas avoir d'a priori.

La Coordination entre les Secrétaires de CSEE, répond à cela. Depuis plusieurs années maintenant, suite à l'inversion des flux de financement, le CSEC est financé par les CSEE et conformément à un protocole qui donne une place importante à l'échange, à la transparence au travers de cette coordination.

Cette instance fonctionne sur un rythme quasi mensuel. Le débat y est animé, mais toujours sur des éléments concrets mettant l'ensemble des acteurs que nous sommes face à nos responsabilités politiques ou économiques avec, toujours en ligne de mire, le service aux salariés d'Air France. Pour le Bureau actuel, aucun sujet n'est tabou.

Nous adapter à la demande, à vos attentes

Vous avez été nombreux à répondre à l'enquête de satisfaction lancée en juin dernier, et ce malgré le contexte d'activité partielle. L'analyse de vos retours vous est présentée dans ce Panoram et nous donne@ le cap (voir les résultats de l'enquête).

Communiquer sur notre stratégie

Suite à une réflexion menée en 2019 sur les ajustements organisationnels à apporter au CSEC, nous avons acté une nouvelle organisation interne en avril dernier qui s'est appuyée sur les axes suivants :

- réduire le nombre de niveaux hiérarchiques au sein des Directions,
- accentuer la synergie entre les différentes activités et la vision process,
- valoriser les expertises et compétences individuelles.

Entre autres adaptations, la création d'une cellule « Stratégie & Développement » doit répondre à nos attentes en matière de réflexion sur l'offre du CSEC et de plan de développement.

Cette structure est dédiée à la publication d'études et recherches, à l'observation de pratiques émergentes et inspirantes (benchmark), aux conseils et propositions d'orientations stratégiques.

Nos futurs projets, tant sur notre patrimoine, que sur nos partenariats, en passant par notre tarification et nos offres doivent s'appuyer sur des analyses détaillées et pragmatiques : désendettement, nouvelle tarification, nouvelle offre, investissement sur notre patrimoine et gestion de celui-ci.

Nous avons également remis en place une Coordination des Villages Détente DOM que sont Séo et Mabouya.

Enfin, nous avons tenu à créer un pôle en charge des dimensions Qualité & Achats, notamment du suivi du plan d'actions du CSEC, des process d'appels d'offres et commission des marchés.

Voilà notre stratégie. Les initiatives ne manquent pas. Pour autant, beaucoup reste à faire et il nous semble essentiel de nous inscrire dans une démarche globale et une stratégie à long terme.

Gageons que nous réussirons collégalement à traverser cette zone de turbulences.

Nous vous laissons découvrir dans ce MAG en version électronique, contexte économique oblige, les thématiques suivantes : l'actu du CSEC, les résultats de l'enquête clients, une nouvelle tarification au bénéfice de tous, ainsi que nos offres (voir sommaire ci-dessous).

Bonne lecture à vous et à bientôt par mail, à l'Agence ou sur la destination de votre choix !

Vos représentants au Bureau du CSEC



Sommaire

Vacances Mag

2-3

Edito

4-8

Actus du CSEC

9-15

Enquête du CSEC

16-20

Subvention :
répartition 2021

Vacances Adultes

22-24

Neige France

25-26

Neige étranger

27-28

Tendances Outre-Mer

30-31

Séjours Thalasso

32-33

Tendances en France

34-35

Les Clubs à l'étranger

36-37

Escapades citadines

38-39

Les séjours villas

Vacances Jeunes

41

Séjours Patrimoine

42-47

Séjours fixes

49-50

Séjours découvertes

51

Séjours linguistiques

52-53

Séjours à l'étranger

54-55

Séjours itinérants

Inscriptions Hiver / Printemps 2020-2021

**Vacances Jeunes
du 20 octobre au 9 novembre inclus**

Un coup de pouce pour vos enfants

Dans le contexte actuel où les salariés d'AF sont en activité partielle, le CSEC se mobilise pour atténuer les coûts des colos en prenant en charge les diverses hausses dues à l'augmentation de la vie. La subvention des colos fixes en France et linguistiques passe ainsi de 110€ à 140€/journée vacances et celle des colos itinérantes (étranger) de 130€ à 210€/journée vacances.

**Vacances Adultes
du 13 au 27 octobre inclus**

Réservez votre séjour subventionné sur Panoram@ et réglez à votre retour de vacances
Vous hésitez à réserver vos prochaines vacances sur Panoram@ ? Il est vrai que les temps sont à la prudence étant donné la probabilité que des séjours soient annulés à cause de la propagation de la Covid-19. Le CSEC a donc pris la décision de faciliter votre choix en donnant la possibilité aux salariés payant leurs séjours par prélèvements sur salaire, de régler uniquement à leur retour de séjour. En clair, pas d'avance de trésorerie pour les salariés et zéro prise de risque en cas d'annulation.



Gassin

Pour la joie des tout-petits

Pour varier les plaisirs des tout-petits, entre plages, piscine et balades, le village vacances de Gassin s'est doté d'une toute nouvelle aire de jeux !

Newsletter & réseaux sociaux

L'info du CSEC en continu

En plus des infos sur les réseaux, profitez des bons plans du CSEC en vous abonnant à nos newsletters ! C'est désormais simple : il suffit de cocher « je m'abonne aux newsletter » dans l'onglet mes informations personnelles.

FAQ

Bientôt en ligne

Comment récupérer mon mot de passe ? Comment mettre à jour mon TSI (Taux Subventionné Individualisé) ? Comment créer mon dossier ? Vos questions sont nombreuses ! Pour vous faire gagner du temps, **le CSEC met en place sa Foire aux questions (FAQ) interactive afin de répondre aux questions fréquentes au sujet de ses activités sociales et Panoram@**. N'hésitez pas à donner votre avis sur cet outil afin de nous permettre de l'améliorer et ainsi mieux répondre à vos attentes.

Le FAQ est un outil complémentaire à la gestion relation client (GRC). Par ailleurs, une réflexion est en cours pour répondre régulièrement aux questions récurrentes sur les réseaux sociaux.





Petite enfance

Pensez à demander l'Allocation de Garde d'Enfant (AGE)

Votre enfant est âgé de moins de 4 ans et vous utilisez un mode de garde agréé ? Vous pouvez prétendre, sous certaines conditions, à l'Allocation de Garde d'Enfant. **Tout salarié d'Air France peut percevoir l'AGE, une aide d'un montant de 4,53€ par jour travaillé**, à condition d'en faire la demande auprès du service du personnel dont il dépend ! Il vous suffit pour cela de fournir les justificatifs de garde (déclaration d'enfant, factures crèche/assistante maternelle, fiches de paie employée familiale) et répondre aux conditions d'attribution. **Tous les documents sont à retirer et à renvoyer à votre service Gestion Paie AF.**

En cas de difficultés, vous pouvez nous contacter à l'adresse suivante : age@csec.af en indiquant vos nom, prénom, matricule et secteur d'activité.

A savoir : en bénéficiant de l'AGE, vous contribuez à l'augmentation du nombre de places en horaires atypiques dans les crèches associées au CSEC.

Arbre de Noël

La hotte du Père Noël

Pour finir une année marquée par la Covid-19 dans la douceur de Noël, l'ensemble des CSEE d'Air France participants et le CSEC ont le plaisir d'offrir des jouets et/ou livres à vos enfants à l'occasion de l'Arbre de Noël. 4 CSE ont mandaté le CSEC pour cette commande 2020 :

CSEE Pilotage Economique : jouets et livres (pour la Corse, les DOM et les expatriés, veuillez vous rapprocher de votre CSEE).

CSEE Systèmes d'Information : jouets et livres.

CSEE Filiale Quali Audit / Sodesi / France Aviation : jouets et livres.

CSEE Industriel : livres uniquement (pas de commande en ligne).

Les commandes sont à retirer selon les modalités mise en place par votre CSEE.



Roissy

L'Agence est réouverte

Vous avez besoin d'un conseil pour préparer votre voyage ou des questions sur les programmes ? Les agents du CSEC AF sont heureux de vous accueillir à nouveau les mardis, mercredis et jeudis de 10h à 16h !

Séjours subventionnés

Envoyez vos avis d'imposition 2020

Voyagez l'esprit tranquille en 2021 et **envoyez vos avis d'imposition 2020 dès maintenant !** Il suffit de vous connecter à Panoram@ et de télécharger votre avis d'imposition dans l'onglet justificatif (rubrique mes informations personnelles). Le traitement de vos droits au Taux de Subvention Individualisé supplémentaire (TSI) sera plus simple et plus rapide (voir pages 16 à 20).



Enquête

8 salariés pour 8 séjours gagnés !

Avec plus de 3300 retours sur les questionnaires et 1000 agents venus à notre rencontre lors de la tournée des CSEE en début d'année, ce sont plus de 4500 salariés d'Air France qui participaient automatiquement au tirage au sort **qui a eu lieu en Facebook live jeudi 10 septembre**. Bravo aux heureux gagnants :

Paul Henri Campana - CSEE Pilotage Economique :

Odalys France - Une semaine pour 4 personnes

Sylvain Bascoul - CSEE Industriel :

Voyageurs du Monde - Week-end 3J/2N pour 2 personnes en Slovénie

Julie Blaise - CSEE Pilotage Economique :

SPVA - Portugal - Week-end 3J/2N pour 2 personnes à Lisbonne

Florence Bernard - CSEE MC/LC HUB :

Pierre & Vacances - 1 semaine pour 4 personnes

Fabrice Lambert - CSEE Industriel :

Escale polynésienne hôtel Athlantal 3J/2N (Biarritz) soins compris

Jean-Paul Coipel - CSEE MC/LC HUB :

3J/2N Azureva France pour 2 personnes

Jean Yves Merour - CSEE PAP :

1 semaine à Séo, en Guadeloupe (Village Détente CSEC AF) pour 2 personnes

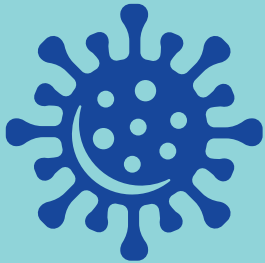
Maher Ben Salah Meillat - CSEE MC/LC HUB :

3J/2N à Saint-Malo (Village Détente CSEC AF) pour 4 personnes

Nouveautés Panoram@

Votre satisfaction, notre priorité

Vous avez voyagé avec le CSEC ? **Désormais, une notification (clochette) vous alerte dès votre connexion sur Panoram@.** L'occasion de nous faire part de vos remarques et satisfactions.



COVID-19

Depuis l'émergence de la Pandémie qui a paralysé le monde depuis janvier, le CSEC AF, en accord avec les Secrétaires de CSEE d'AF, a suivi les dispositions et directives des autorités nationales et internationales (OMS). Les décisions prises l'ont été au fur et à mesure de la progression puis régression de la Covid-19.

Janvier

Monde premiers cas de Covid-19 en Europe

CSEC : mise en place d'un comité de gestion de crise avec suivi quotidien de l'évolution des cas

- **VA :** premières mesures préventives (destinations fermées à la vente : Chine, Corée du Sud, Singapour, Italie et Iran ; annulations sans frais sur Panoram@).
- **VJ :** réflexion et attente pour une prise de décision sur les séjours Linguistiques à Bedford.



France Entée en vigueur du confinement dans le pays à midi, pour 15 jours minimum

CSEC : mise en place de mesures extraordinaires

- **VA :** fermeture de tous les produits mis à la vente du 18 mars au 30 avril avec un report ou annulation au choix.

Mardi 17 mars



France

30 «clusters» en investigation en France, reconfinement au niveau local de villes européennes (ex : Lisbonne, catalogne, Leicester)

CSEC : ouverture des Villages Détente pour un RdV sur place à partir du 15 septembre jusqu'à la fin de l'année ; mise en avant des vacances « Made in France ».

Mercredi 10 juin

France Confirmation du reflux de l'épidémie, début de la 2^e et 3^e phase de déconfinement

CSEC : réouverture de la plateforme Hello & des offres partenaires sur Panoram@ (subventionnées et non subventionnées) ; toutes les annulations depuis le début de l'épidémie sont remboursées au 30 juin afin de soutenir les salariés d'AF.

Mardi 30 juin

Vendredi 27 mars

France Prolongement du confinement dans le pays jusqu'au 15 avril

CSEC : suspension des règlements de séjours.

• **VA/VJ :** tous les règlements à venir (patrimoine & colos été) sont stoppés et reportés de 3 mois afin soutenir le budget des salariés d'Air France.

France « Strict » prolongement du confinement jusqu'au lundi 11 mai

CSEC : fermeture de tous les produits mis à la vente jusqu'au 31 décembre 2020 pour concentrer l'action sur l'urgence. Annulation par le CSEC et remboursement de l'intégralité des frais engagés pour tous les séjours avec un départ prévu en mai.

Lundi 13 avril

Jeudi 7 mai &
vendredi 8 mai

France Annonce de « la levée progressive » du confinement à partir du 11 mai et prolongement de l'état d'urgence sani- taire jusqu'au 10 juillet

CSEC : réflexion sur les différents scénarios possibles pour les vacances estivales dans le patrimoine (conditions d'ouverture ? Conditions sanitaires ? Quels moyens RH, Financiers ?) les incertitudes demeurent. Le CSEC priorise la prudence et la santé des salariés d'Air France avant tout.

- Décision d'annuler tous les séjours dans le patrimoine & les colos en juillet/août
- L'ensemble des frais engagés avancés seront remboursés dans leur intégralité.

France Début du déconfinement progressif avec restrictions de déplacement en fonc- tion des zones vertes/rouges

CSEC : décision de maintenir les offres hors patrimoine en s'appuyant sur des partenaires « forts », dont la lourde logistique peut garantir la sécurité sanitaire des salariés. Une réflexion pour renforcer les propositions d'offres (Hello, Partenaires, campings etc.) est amorcée.

Lundi 11 mai



**PHASE I****Les équipes du CSEC mobilisées**

Dès le début du confinement, les équipes du CSEC en télétravail ont été mobilisées pour suspendre toutes les activités engagées.

Face aux interrogations légitimes des salariés AF, la Gestion Relations Clients a géré dès les premières semaines du confinement plus de 6000 mails.

Pour soutenir la trésorerie des agents, le Bureau a décidé de rembourser l'intégralité des séjours annulés au plus tard au 30 juin afin que ces derniers puissent disposer de leur trésorerie en ces temps difficiles.

**PHASE II****Les séjours estivaux patrimoine et les colos sont annulés**

A l'approche du 11 mai, date de sortie du confinement, le nombre de décès repart à la hausse en France. Le 8 mai, la France franchit la barre des 26 000 décès et compte 243 nouvelles victimes du coronavirus sur les dernières 24h. **Le CSEC prend alors la décision en accord avec les CSEE d'annuler les séjours prévus dans le Patrimoine et les colos.** Une décision difficile mais pragmatique : le prolongement de l'Etat d'urgence jusqu'au 10 juillet implique la possible suspension des déplacements à tout moment. Comment, dans ces conditions, recruter les équipes nécessaires à la préparation des vacances sur place ? La logistique estivale exige une organisation drastique dès le mois de février-mars, période à laquelle le CSEC recrute les saisonniers dans les villages, les directeurs de colos et leurs équipes. **Par ailleurs, les mesures sanitaires du déconfinement (port du masque pour tous, distance d'un mètre minimum, nettoyage systématiques des lieux, rassemblement de plus de 10 personnes interdites, etc.) ne pouvaient être mises en place compte tenu des ressources humaines dans les villages et des ressources financières du CSEC AF.** A ce stade, le seul et unique impératif du CSEC et des CSEE est de préserver la santé de tous les agents AF en minimisant les risques. **Les alternatives de vacances auprès de nos partenaires capables de faire face au protocole sanitaire imposé dans le tourisme (plateforme Hello, grands groupes comme Pierre et Vacances, Odalys...) sont proposées.**

**PHASE III****Le CSEC renforce ses offres et ouvre les Villages Détente pour l'automne**

Face à la résurgence de cluster en Europe et dans le monde, le CSEC demeure prudent en ouvrant dans un premier temps les inscriptions aux vacances d'automne dans les Villages Détente.

Le coût du COVID-19 pour le CSEC en 2020**Pertes : 5,5 M€****Remboursements : 2 M€**

L'activité partielle mise en place chez Air France qui devrait se prolonger jusqu'à fin décembre minimum implique automatiquement une baisse de la subvention (ASC + AEP). Globalement et pour l'année 2020, le CSEC accuse une perte de 5,5 M€ dont près de 2 M€ remboursés (majoritairement en mai & juin) aux salariés d'AF.

Les actions menées par le CSEC

- Elaboration et envoi de l'enquête globale sur les activités sociales du CSEC AF
- Elaboration d'une stratégie pour répondre aux besoins des agents
- Elaboration d'une nouvelle grille tarifaire
- Elaboration d'un programme Hiver/Printemps 2021
- Réflexion sur la rénovation des villages vacances (projets lancés)
- Gestion en continu de la GRC en réponse aux interrogations des agents AF
- Développement d'outils informatiques pour améliorer l'ergonomie et la visibilité de nos sites



Enquête merci



Plus de 3300* agents AF ont répondu à notre enquête globale envoyée courant juin, visant à recueillir votre avis sur nos offres et sur l'évolution du CSEC Air France. Vos réponses ont été décryptées et partagées avec vos CSEE. Ces résultats significatifs nous permettent de tracer les plans de la future feuille de route pour les années à venir afin d'adapter notre offre à votre demande. **Des décisions fortes ont d'ores et déjà été prises, comme par exemple la refonte de la politique**

tarifaire hors patrimoine et colonies de vacances dans un premier temps (voir page 12/13) pour répondre à la problématique des tarifs. Les changements demandés ont été entendus et les réflexions sont également en cours pour entre autres améliorer le confort dans les villages du patrimoine où des investissements sont à l'étude ainsi que leur utilisation (période d'ouverture – partenariats, ...) varier les choix des destinations sur Panoram@, offrir plus de flexibilité sur les formules et proposer des reportages, podcasts, conseils sur nos réseaux sociaux.

** échantillon représentatif (résultats statistiquement pertinents, calculés avec une marge d'erreur à 2% et un niveau de confiance à 95%).*

36 310

Agents Air France au sol

3 373

Questionnaires valides
15 % de retour

8

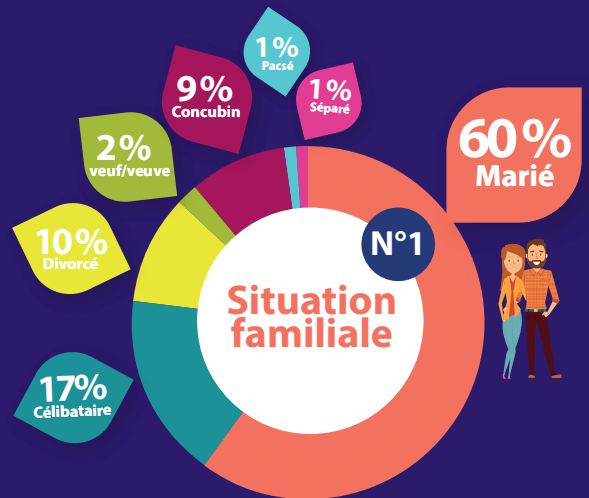
Gagnants au tirage au sort
8 séjours



Profils des répondants

53 %

47 %



Sur 3 373 salariés d'AF qui ont répondu à l'enquête (échantillon statistiquement représentatif), 70 % d'entre eux (mariés + pacsés + concubins) vivent en famille. Ces profils ont plus souvent recours au CSEC pour organiser leurs vacances. Néanmoins, le CSEC s'intéresse aussi aux autres catégories de personnels (célibataires, divorcés, veufs/veuves, séparés) afin de leur proposer des séjours correspondant à leurs attentes. Des offres sont à l'étude pour les futurs programmes.



CSEC Industriel

CSEC Pilotage Economique

CSEC Systèmes d'Information

CSEC AF

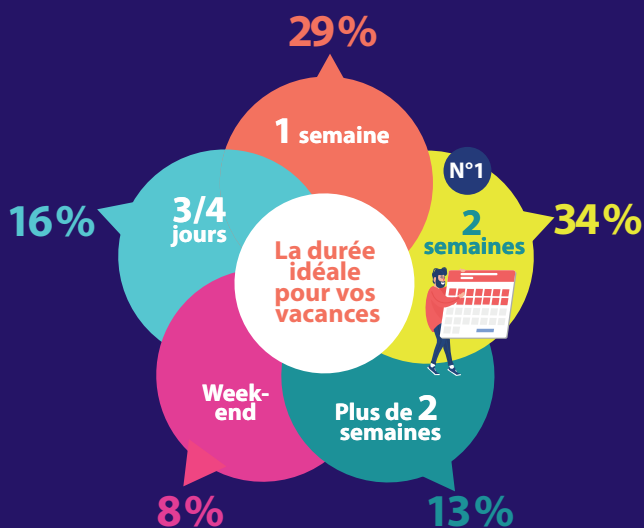
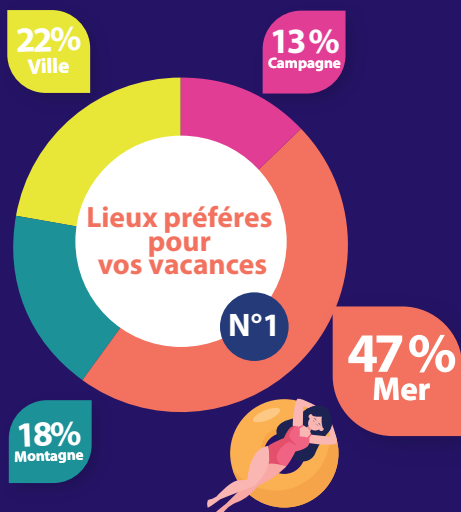
CSEC AF Cargo

CSEC Apax MC/LC HUB

CSEC Apax Point à Point

Enquête du CSEC

La mer l'été et les escapades citadines toute l'année restent des destinations convoitées. Si les salariés partent principalement en couple ou en famille, le développement de séjours entre amis/collègues, mais aussi monoparentales est à améliorer. Les séjours allant d'un week-end à 1 semaine sont aussi à privilégier. Seul 13% des salariés souhaitent des séjours de plus de 2 semaines, même l'été.



VACANCES ADULTES



La destination, premier critère de départ avec le CSEC

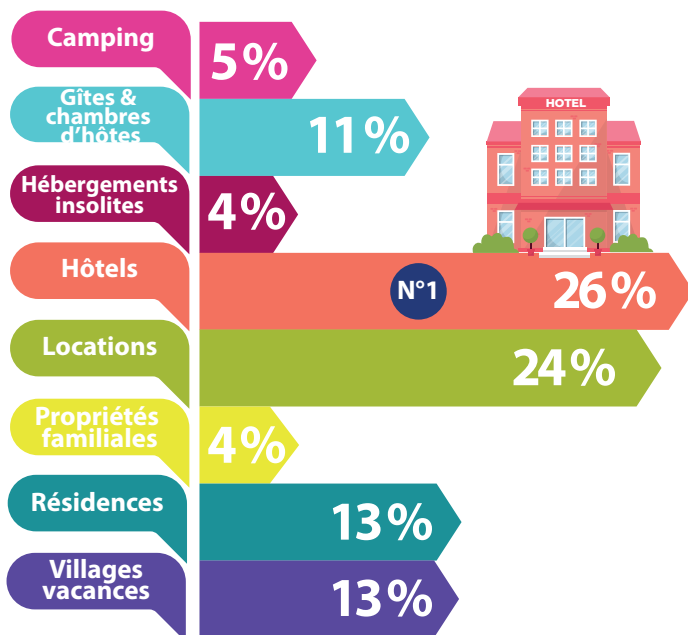
« Quel est selon vous, le facteur le plus important pour réserver vos vacances et qu'est-ce qui motive votre choix de destination ? »

47% des agents cherchent d'abord une destination plaisante (géographie) et 30% donnent la priorité aux tarifs. Partant en famille, en couple ou entre amis, ils sont particulièrement sensibles aux promotions et à la météo (soleil).

Du soleil à l'étranger et en France !

« Où partez vous en vacances ? »

Si les agents, à la faveur du Covid-19 montrent un intérêt croissant pour la nature, notamment à la montagne, 47% plébiscitent toujours les séjours balnéaires et 22% dans les villes aussi bien dans l'Hexagone, dans les DOM qu'à l'étranger.



Baisse des tarifs, variété des formules et des destinations

28,6% des salariés interrogés n'envisagent pas de réserver leurs futures vacances avec le CSEC pour diverses raisons (Covid-19 comprise), dont les principales sont : des tarifs élevés, un manque de souplesse dans la variété des formules et des destinations pas assez variées. Les agents retraités estiment ne pas être pris en compte dans les offres.

La possibilité de réserver au plus tôt ou en last minute

« A quel moment préférez-vous partir en vacances ? »

Les salariés qui réservent leurs séjours avec le CSEC partent aussi bien pendant qu'en dehors des périodes scolaires. La difficulté réside dans le fait que certains services AF accordent les vacances soit un an à l'avance, soit très tard. Un timing d'autant plus serré que les GP sont aussi disponibles 11 mois à l'avance. Aussi les salariés suggèrent-ils que les campagnes d'inscriptions CSEC puissent avoir lieu à N-1 mais aussi que des offres « dernière minute » soient étoffées.

Hello ? Qu'est-ce que c'est ?!

30% des salariés affirment ne pas connaître Hello, notre site partenaire de réservations en ligne complémentaire à Panoram@. Par ailleurs, si ses usagers le trouvent plutôt facile d'accès, certains remontent la difficulté de trouver des séjours à tarifs abordables. Grâce à Hello, vous avez la possibilité de partir avec des personnes extérieures à la compagnie, jusqu'à 9 invités (bébé compris). Votre réservation est immédiate.

Panoram@ L'appli oui, mais...

Si 80% des répondants affirment connaître l'application, des améliorations sont cependant à apporter, notamment au niveau de la lisibilité des tarifs (possibilité aussi de payer en ligne) et de l'ergonomie. Les usagers de Panoram@ quant à eux souhaiteraient des améliorations : changement d'ergonomie (visibilité des offres et facilité d'accès), affichage de filtres supplémentaires (destination, activité, aménagement, animaux acceptés, places disponibles etc.), carte intuitive, un contact direct pour obtenir des informations facilement sur les offres (ex : numéro de téléphone), un système d'alerte pour la sortie d'un nouveau séjour. **Des pistes bien prises en compte et qui font l'objet d'une étude pour aller dans ce sens.**

Réseaux sociaux : des bons plans, des podcasts et des anecdotes !

Avec plus **5400 abonnés FB**, plus de **1500 followers sur instagram**, le CSEC diffuse régulièrement ses informations sur les réseaux sociaux. Les agents souhaitent un développement plus large des contenus avec davantage de bons plans liés à nos destinations, des anecdotes, des podcasts, voire des posts de « blogs de voyageurs » afin de s'en inspirer pour leurs futures vacances. Le retour d'expérience d'autres salariés est également bienvenu.

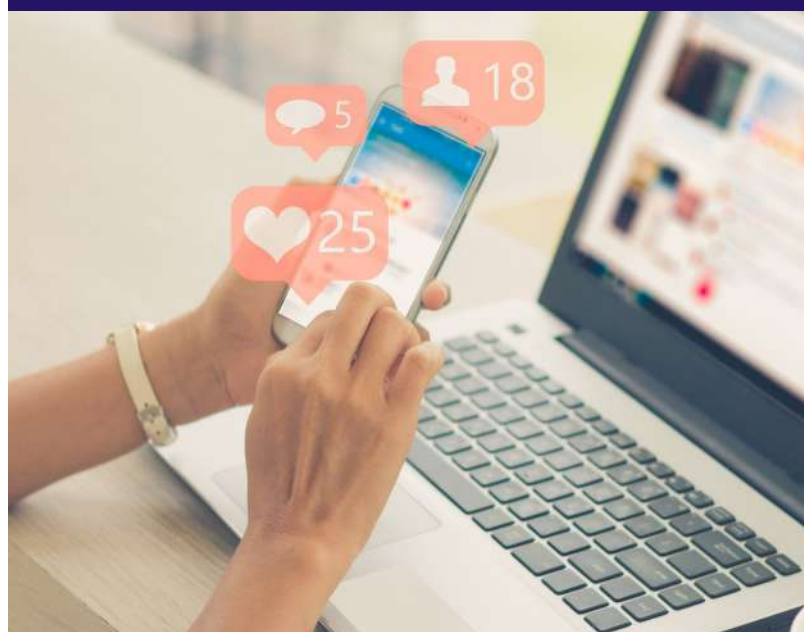
Enquête du CSEC

Abonnés aux réseaux sociaux CSEC AF



Utilisateurs de l'application Panoram@

20540



Enquête du CSEC

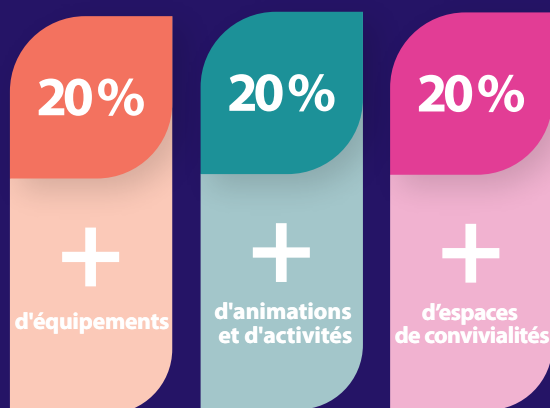
La majorité des répondants (58%) sont intéressés par des offres d'hébergement « insolites ». Un souhait dont le CSEC a bien pris note et qui va entrer dans les critères de composition des futurs programmes.

Etes-vous intéressés par les hébergements insolites ?

(parmi ceux qui n'ont jamais testé ce type de logement)



Ce que souhaitent les agents AF pour le Patrimoine



VACANCES ADULTES (suite)



Logements insolites : loisirs & créativité

Cabanes sur l'eau ou dans les arbres, nuits à la belle étoile, lodges donnant sur un enclos de loups, grottes troglodytes, cases en forêt amazonienne... **19 % des agents ont déjà testé un logement insolite** et souhaiteraient d'autres propositions de ce genre !

VACANCES ADULTES Patrimoine

Patrimoine : plus de confort dans les logements, des tarifs moins élevés et des animations

Plus de 15 000 salariés et leurs ayant-droits partent chaque année dans nos villages du patrimoine (Hexagone et Dom). Les 3 orientations souhaitées pour la rénovation des villages en plus du confort et de la baisse des tarifs sont l'augmentation des animations, l'installation d'équipements notamment sportifs et la création d'espaces de convivialité. Les salariés ont aussi fait part dans leurs commentaires, le souhait d'obtenir plus d'informations sur les régions, les actualités culturelles ainsi qu'une approche « locale ».

Une réflexion sur une rénovation profonde du patrimoine est en cours.

RETRAITES

Les discussions continuent

Dans notre enquête, les agents AF retraités s'estiment globalement lésés. Le CSEC AF comprend parfaitement cette situation. Cependant, si une enveloppe de subvention avec création d'offres est bien allouée, il est aujourd'hui difficile de trouver un consensus entre CSEC sur le sujet. Pour le moment, le statu quo reste donc de mises malgré les nombreux échanges des élus. En attendant, le CSEC mène une réflexion sur un développement des offres spéciales « seniors ».





VACANCES JEUNES

VJ : 78% de satisfaction, des encouragements à continuer la diversité

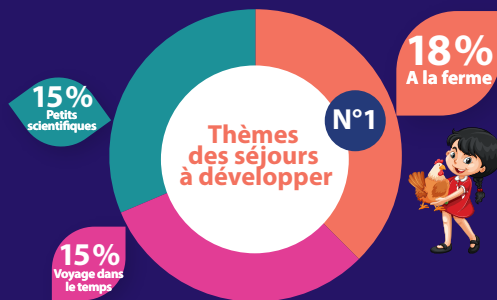
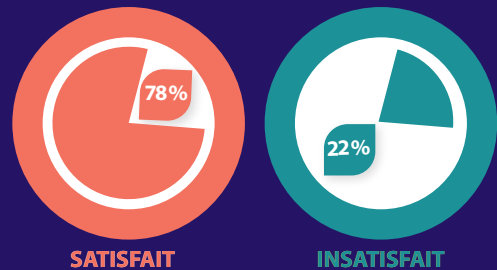
Chaque année, près de 5 000 enfants et adolescents partent en vacances avec le CSEC en colos thématiques, linguistiques ou itinérants. Ces dernières années, le nombre de places notamment pour la tranche 14/15 ans et 16/17 ans a été augmenté pour répondre à la hausse de la demande. Les agents se disent globalement satisfaits des colos mais remontent le manque de choix pour certaines tranches d'âges (ex les moins de 10 ans) en fonction de leur zone de vacances (A,B,C).

Par ailleurs, les familles avec des enfants âgés de 3 à 6 ans représentent 19% des répondants. Nous réfléchissons à mettre en place des colos plus courtes pour les 3-6 ans afin de faciliter la séparation avec les parents

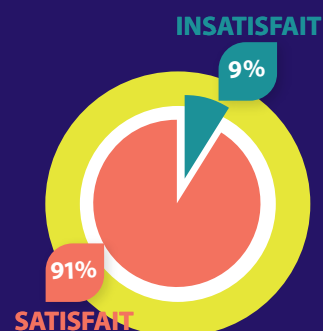
Transits : 91% de satisfaction, mais des améliorations à apporter

Le CSEC est chargé de l'organisation des transits depuis l'été 2019, date à laquelle elle a inauguré cette prise en charge. 9% des salariés ont déclaré leur insatisfaction quant à cette gestion. Des mesures avec un nouveau protocole (notamment la prise en charge d'un enfant par un référent de A à Z) avaient été mises en place pour les vacances de l'été 2020. Avec l'annulation des colos de cet été, nous n'avons malheureusement pas pu l'appliquer. Le CSEC mettra tout en oeuvre pour améliorer les transits prévus pour les colos d'hiver/printemps 2021.

Satisfaction Vacances Jeunes séjours fixes



Gestion des transits



Avec le CSEC Air France



Trouvez vos futures destinations de vacances

<https://panorama.csecaf.fr/connexion>
<https://hello.csecaf.fr>



Restez informé en vous abonnant aux newsletter

https://panorama.cceaf.fr/infosperso#mes_newsletters



Panoram@
site + appli

Site institutionnel
<https://www.cceaf.fr/>



Suivez-nous sur les réseaux sociaux

<https://www.facebook.com/csecairfrance/>
https://twitter.com/CSEC_AirFrance
<https://www.youtube.com/channel/UCJalc3vzv3HWRGpNQPYsouA>
https://www.instagram.com/csec_airfrance/
<https://fr.linkedin.com/company/csecairfrance>



Hello
L'appel aux voyages



Infos@colos



Gardez le contact

<https://panorama.cceaf.fr/contact>
<https://infoscolos.cceaf.fr/>



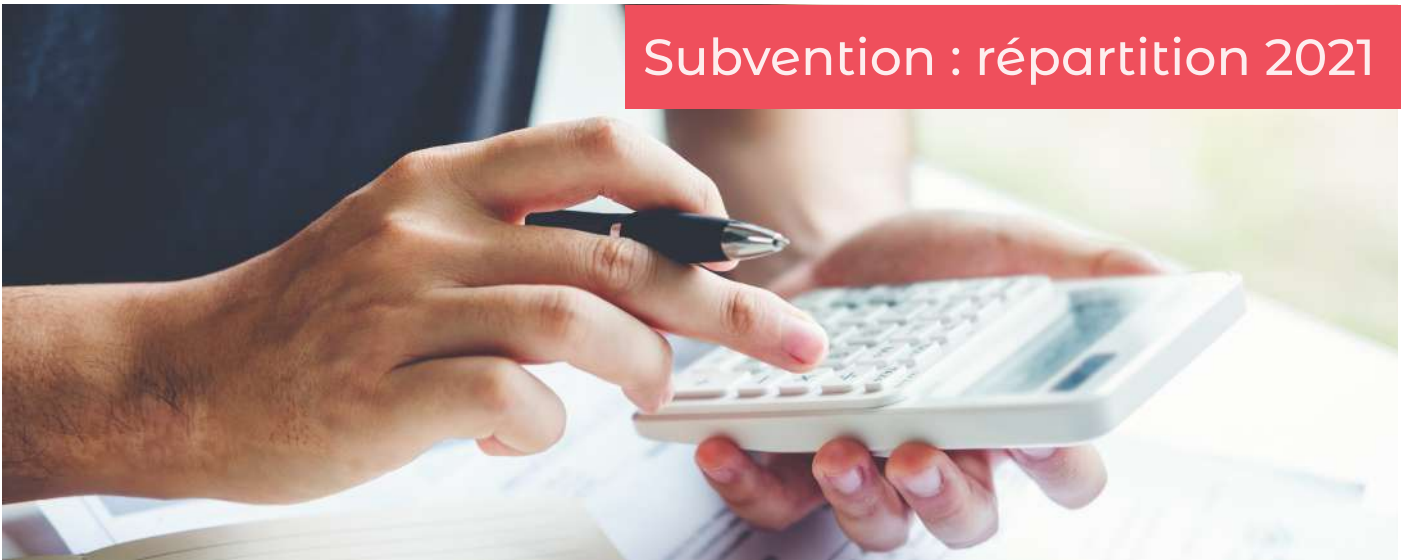
Vacances subventionnées (VA/VJ)

35% de subvention (minimum) pour tous !

Des tarifs plus accessibles, plus de justice dans la répartition de la subvention... En réponse à notre enquête, vous avez en tout premier lieu plébiscité des vacances moins onéreuses. Une profonde réflexion a été menée afin de permettre à un plus grand nombre de salariés d'Air France d'accéder équitablement aux séjours subventionnés et un plan d'action défini pour y parvenir. Le 14 septembre dernier, après de nombreuses rencontres sur le sujet et sous l'impulsion du Bureau du CSEC, une large majorité des Comités Sociaux Economiques Sol (CSEE) et le CSEC d'Air France ont validé le principe d'une nouvelle répartition de la subvention allouée aux programmes de Vacances Adultes et Jeunes.

Concrètement, le nouveau taux de subvention de base, rebaptisé « collectif », car accessible à tous, passe de 10% à 35% (vacances subventionnées hors patrimoine). En fonction de la conjoncture économique d'Air France et par conséquent du CSEC, ce taux collectif est révisable chaque année à la hausse ou à la baisse. En complément de ce TSC, les agents peuvent bénéficier d'un taux de subvention individuel, dit TSI (Patrimoine et hors Patrimoine) calculé en fonction des revenus, avec toutefois un seuil maximal par jour. Cette nouvelle orientation tarifaire entre en vigueur dès les inscriptions aux vacances d'Hiver/Printemps 2021.

Subvention : répartition 2021



Un Taux de Subvention Collectif (TSC) avantageux : 35 % pour tous

Vacances Adultes (hors patrimoine)

A partir du tarif fournisseur négocié, le CSEC applique une subvention dite « Collective » (TSC) commun. En clair, quelque soit les niveaux de revenus et la situation familiale, tous les salariés ayant ouvert leur compte Panoram@ et éligibles aux allocations sociales (sols actifs) peuvent bénéficier d'une subvention de 35% sur le programme subventionné hors patrimoine. En passant de 10% à 35%, **cette hausse a pour objectif majeur de réduire les inégalités entre les divers profils et permettre à un plus grand nombre de salariés AF d'accéder, peut-être même pour la première fois, à des tarifs avantageux.**

Ce taux de subvention pour 2021 peut-être réévalué tous les ans à la hausse comme à la baisse.

Vacances Jeunes

Parce que les colos sont une priorité pour les salariés d'Air France, la décision a été prise de passer le TSC de 30 à 40% sur le programme VJ clefs en mains et **jusqu'à 45% sur le programme Patrimoine ainsi que les séjours encadrés par les équipes du CSEC.**

Un Taux de Subvention Individualisé (TSI) équitable : un complément en fonction des revenus

En fonction des ressources financières et de la composition familiale (revenus imposables et nombre de parts), un taux de subvention individuel (voir grille) vient compléter l'enveloppe de subvention accordée pour un séjour (Vacances Adultes Patrimoine et hors Patrimoine et Vacances Jeunes). Tout comme le TSC, celui-ci est valable pendant un an et peut-être révisé en fonction du contexte économique.

S'il est bien sûr possible de bénéficier du TSC et en complément du TSI, le cumul de ces deux enveloppes de subvention ne peut excéder un plafond de 65% à 72% (selon le type de séjours).

TSC + TSI : des seuils maximum pour une redistribution des ressources efficace et responsable

Réhausser le TSC afin d'élargir l'accès des vacances à une majorité des salariés d'Air France implique une gestion des ressources responsables et rigoureuse. La subvention accordée par Air France ne pouvant que rester identique au mieux, ou baisser (effets Covid-19 avec diminution des effectifs, activité partielle), le CSEC met tout en oeuvre pour maîtriser les dépenses. Cela passe notamment par la mise en place d'un seuil maximal de subvention. Ainsi, le cumul de subvention ne peut en aucun cas dépasser 65% pour les séjours hors Patrimoine, 72% sur les séjours patrimoine et 67% pour les séjours Vacances Jeunes.

21 nuitées maximum subventionnées

La subvention est désormais appliquée à 21 nuitées pour les séjours Vacances Adultes (Patrimoine + Hors Patrimoine) et 21 jours pour les Vacances Jeunes. Au-delà des 21 nuitées/journées consommées dans l'année, celles-ci ne seront plus subventionnées. Le tarif fournisseur sera appliqué.

Un montant maximum subventionné par nuitée et par personne

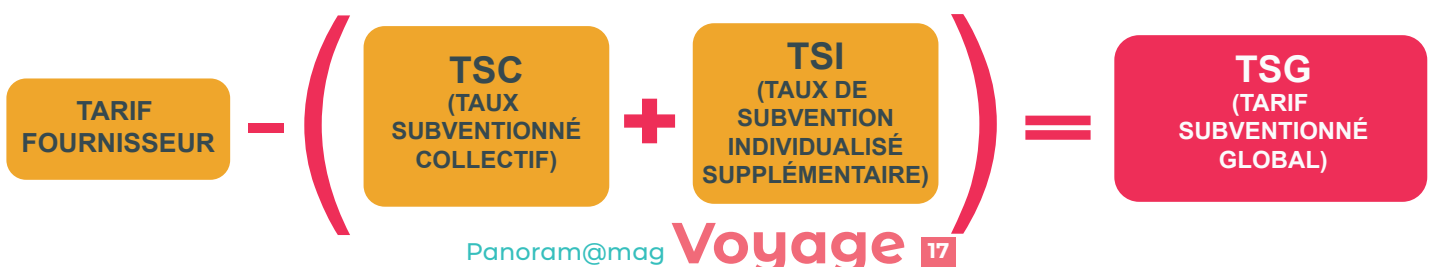
Un plafond de subvention est désormais appliqué selon les programmes. Il pourra être réévalué tous les ans.

Exemple de séjour hors patrimoine - 1 personne : 14 nuits dont 7 nuits haute saison à 120€ et 7 nuits basse saison à 50€. Le plafond étant de 90€, 980€, sur les 1190€ seront subventionnés (90*7 + 50*7). Sur ces 980€, seront appliqués le (TSC + TSI).

Sur ce même séjour, avec deux personnes (hors invité) 1960€, sur les 2380€ seront subventionnés (2*90*7 + 2*50*7). Sur ces 1960€, seront appliqués le (TSC + TSI) de l'ouvrant droit.

Autre exemple pour une colo : coût 120€ par jour et par enfant, seuls les premiers 110€ bénéficieront de la subvention. Les 10€ restants ne seront pas subventionnés. Pour les séjours organisés par le CSEC, le plafond est remonté à 130€/journée/enfant.

Sur le patrimoine, aucun plafond n'est appliqué.



Subvention : répartition 2021

Exemple

Morzine

Le Crêt
8 jours/7 nuits
(samedi/samedi)
Pension complète.

A partir
de 628€*
/sem
(chambre
4/5 pers.)

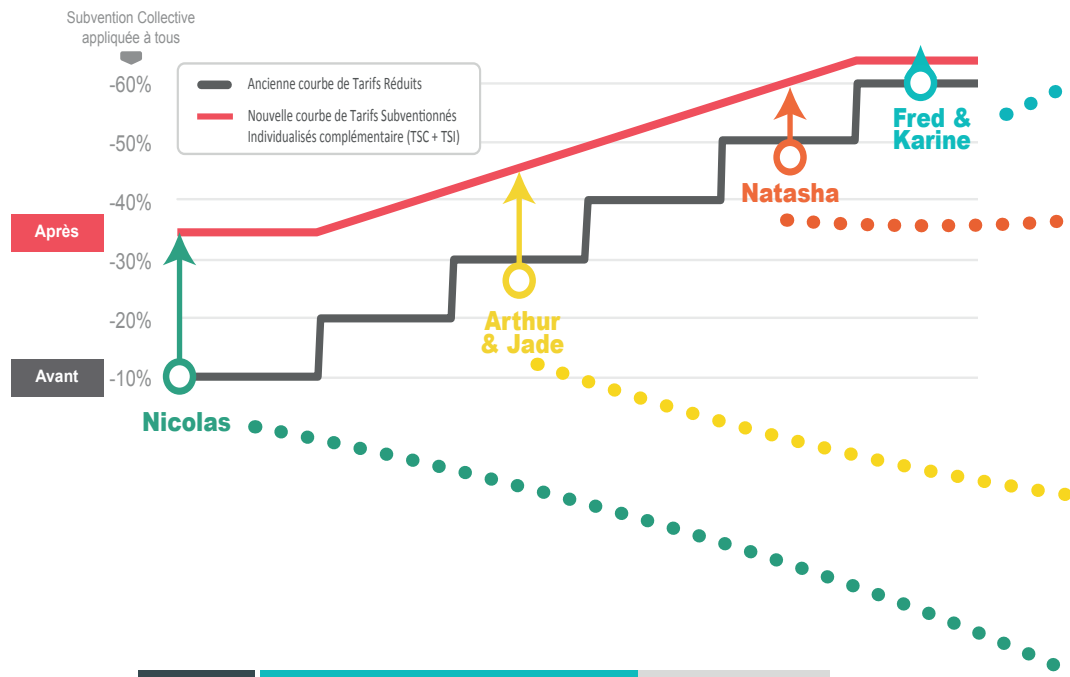
Morzine Avoriaz, station au coeur du domaine skiable des Portes du Soleil vous propose le ski sur les domaines skiables de Morzine-Les Gets et de Super-Morzine-Avoriaz. Le restaurant de l'hôtel propose ses buffets pour le petit déjeuner. Le dîner se prend au restaurant d'altitude d'Avoriaz « Chez Flo » qui offre des plats traditionnels pour vos pauses ski au pied des pistes. De la restauration savoureuse, dans toutes les situations.

*Tarif fournisseur



TSC + TSI = les avantages de la nouvelle grille tarifaire

Grâce à la nouvelle répartition de la subvention, les 4 profils de salariés et leurs ayants-droits, en exemple ci-contre pour un séjour hors patrimoine, bénéficient tous de l'augmentation du taux collectif, qu'ils aient le droit à une subvention complémentaire (TSI) ou pas. En passant de 10 à 35%, le TSC favorise ainsi tous les profils, célibataires sans enfants et parents monoparentaux compris. A noter : le TSI supplémentaire est plafonné à 90€ maximum par nuitée et jusqu'à 65% de subvention cumulée.



Est-ce que j'ai droit au TSI supplémentaire ?

A l'aide de la grille ci-contre, vérifiez si vous pouvez bénéficier du Taux de Subvention Individualisé supplémentaire qui s'ajoute au Tarif Subventionné Collectif ! Pour un calcul plus précis (Patrimoine, hors Patrimoine et VJ), simulez votre TSI sur Panoram@ dans l'onglet mes informations personnelles. A noter : la subvention cumulée (TSC+TSI) est plafonnée à 65% maximum pour le hors Patrimoine, 72 % pour le Patrimoine et 67% pour Vacances Jeunes.

1 part	Revenus imposables inférieurs à	26 856 €
2 parts	Revenus imposables inférieurs à	42 969 €
3 parts	Revenus imposables inférieurs à	59 082 €
4 parts	Revenus imposables inférieurs à	75 195 €
5 parts	Revenus imposables inférieurs à	91 308 €
6 parts	Revenus imposables inférieurs à	107 421 €

pour le nombre de parts intermédiaires ou supérieures, veuillez vous référer au simulateur sur Panoram@

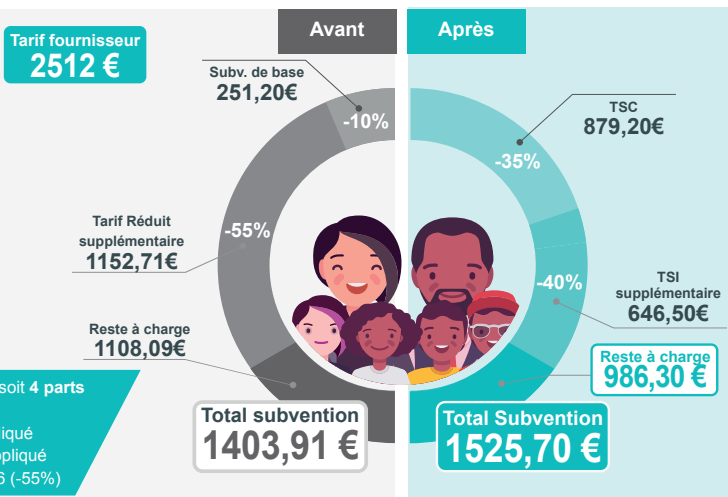
Et concrètement ça donne quoi ?

Prenons l'exemple de 4 profils de salariés souhaitant séjourner à l'hôtel Le Crêt (Morzine) en pension complète proposé sur le catalogue Hiver 2021. Que paieront-ils en fonction de leurs revenus et comment seront subventionnées leurs vacances grâce à la nouvelle tarification ?

Fred & Karine

Famille recomposée, 4 enfants soit 4 parts
Revenu de référence 32 300€

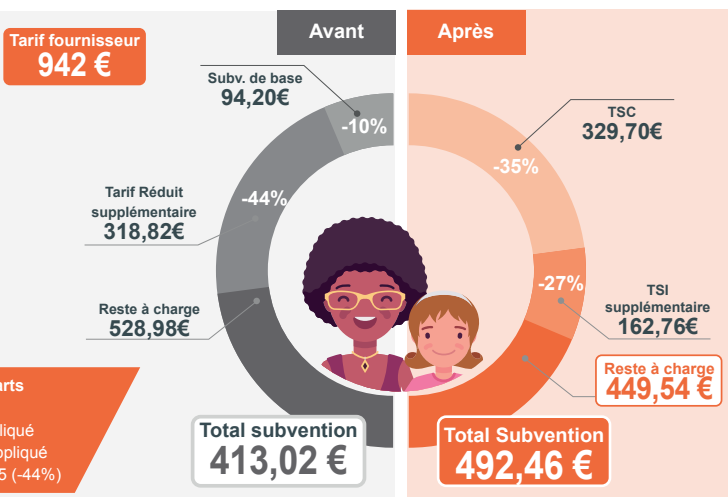
- o Tarif Subventionné Collectif appliqué
- o Nouveau TSI supplémentaire appliqué
- o Ancienne formule Tarif Réduit T6 (-55%)



Natasha

Parent isolé, 1 enfant soit 1,5 parts
Revenu de référence 18 720€

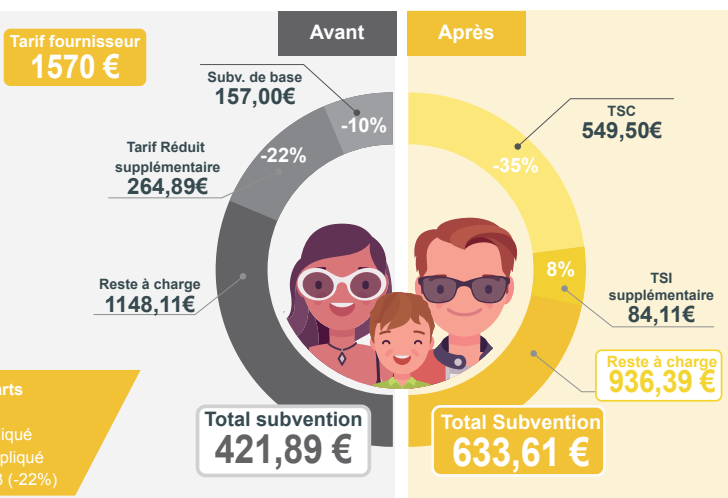
- o Tarif Subventionné Collectif appliqué
- o Nouveau TSI supplémentaire appliqué
- o Ancienne formule Tarif Réduit T5 (-44%)



Arthur & Jade

Couple pacsé, 1 bébé soit 2,5 parts
Revenu de référence 37 400€

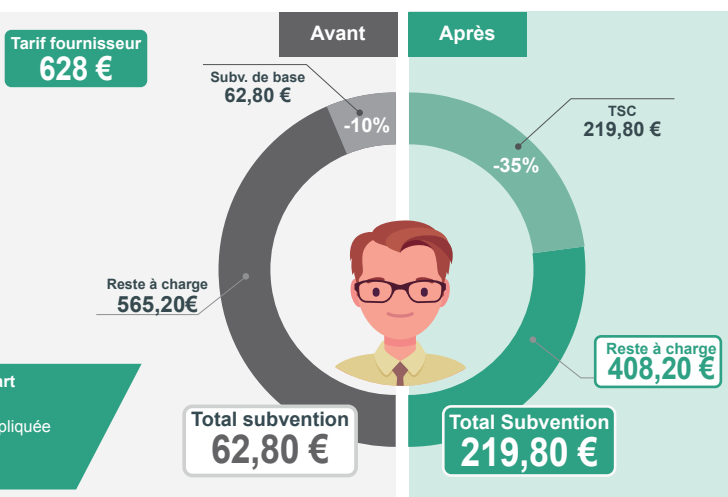
- o Tarif Subventionné Collectif appliqué
- o Nouveau TSI supplémentaire appliqué
- o Ancienne formule Tarif Réduit T3 (-22%)



Nicolas

Célibataire sans enfant soit 1 part
Revenu de référence 27 432€

- o Tarif Subventionné Collectif appliqué
- o Pas de TSI supplémentaire
- o Pas de Tarif Réduit



Subvention : répartition 2021 en un clin d'œil

Qui a droit à quoi avec le CSEC Air France ?

Salariés sols actifs ou à la retraite, jeunes ayant droits, navigants, nouveaux arrivants (stagiaires/contrats de professionnalisation etc.) tous les salariés d'Air France et des filiales peuvent ouvrir un compte sur Panoram@ ! Il suffit de se munir de son matricule et suivre les étapes indiquées. Plus de 49 500 comptes ont été activés. En complément du programme subventionné, Panoram@ propose également des séjours libres (request), négociés à l'année ainsi que des avantages chez nos partenaires. La plateforme Hello complète le catalogue avec des offres en promotion toute l'année.

	ACTIFS CSE SOL	ACTIFS CSE EA	FILIALES	RETRAITÉS	VEUFS/VEUVES	CONGÉS SABBATIQUES, PARENTAUX, SANS SOLDE (COTISANTS)	PLAN DE DÉPARTS VOLONTAIRES (COTISANTS)
PATRIMOINE	○	○*	○*	○	○	○	○
HORS PATRIMOINE	○	○*		○	○	○	○
FORFAITISÉ	○			○	○	○	○
VACANCES JEUNES	○		○**	○	○	○	○

* Non subventionné // ** Patrimoine du CSEC uniquement

Connaître mon TSI ? c'est simple, je me connecte sur Panoram@

- 01 J'effectue la simulation
- 02 Si je peux prétendre au TSI supplémentaire, je télécharge mes documents sur Panoram@
- 03 Mes documents validés, je bénéficie du TSI supplémentaire toute l'année



Programme subventionné : l'essentiel à retenir !

Patrimoine	Hors Patrimoine	Vacances Jeunes
Pas de modification Le Tarif Subventionné Collectif (TSC) appliqué reste identique. Le nouveau TSI s'applique en complément	Le Tarif Subventionné Collectif (TSC) appliqué passe de 10 à 35%. Le nouveau TSI s'applique en complément	La Tarif Subventionné Collectif (TSC) appliqué passe de 30 à 40-45% selon les séjours. Le nouveau TSI s'applique en complément
Pas de limite de subvention sur les nuitées	Nuitées subventionnées à hauteur de 90€/nuitée	Journées subventionnées de 110 à 130€/jour selon les séjours
Subvention cumulée max. 72%	Subvention cumulée max. 65%	Subvention cumulée max. 67%
21 jours de subvention cumulée maximum par an		21 jours de subvention/an

Pour permettre à tous de partir sur une base claire et simple pour les vacances de 2021, la décision a été prise de rétablir 14000 points à ceux qui n'ont pas utilisé leur crédits de points en 2020 et 12000 points à ceux qui l'ont utilisé.

Rappel des différents libelés des tarifs sur Panoram@

TARIF FOURNISSEUR Tarif négocié	TSC TARIF SUBVENTIONNÉ COLLECTIF Subvention minimum de 35% <i>(tous les salariés inscrits peuvent en bénéficier)</i>	TSI TAUX DE SUBVENTION INDIVIDUALISÉ SUPPLÉMENTAIRE Subvention supplémentaire calculée à partir des avis d'imposition du foyer	TSG TARIF SUBVENTIONNÉ GLOBAL Tarif après application de la réduction TSC + TSI	TARIF INVITÉS Tarifs fournisseurs sur les offres subventionnées Patrimoine et hors Patrimoine
---	---	--	---	---

Vacances *Adultes*

Hiver

Hiver/Printemps : en attendant le vaccin, cap sur la France et l'Europe

Complicé de voyager en 2020... le Coronavirus a modifié les projets de vacances, obligeant les français à rester en France ou du moins à visiter les pays limitrophes (Portugal, Espagne, Italie). Si les voyages internationaux « long-courriers » ne seront toujours pas à l'ordre du jour cet hiver dans le programme du CSEC, le printemps laisse entrevoir la possibilité de se projeter dans un contexte plus favorable. Les acteurs du tourisme s'y préparent déjà, en témoigne une étude du groupe suisse Kuoni publiée en juillet qui a utilisé les données de Google pour découvrir quelles sont les destinations où les voyageurs ont le plus envie de se rendre, selon leur nationalité. Si les français, aussi surprenant que cela puisse paraître se projettent en Belgique, à l'échelle mondiale, les destinations les plus recherchées sont les Emirats Arabes Unies, le Canada, les Etats-Unis, le Qatar et l'Egypte. Les paris sont ouverts... Pour le moment, le CSEC reste prudent en favorisant l'Hiver en France et en proposant des destinations printanières en Europe et dans le bassin méditerranéen.

Vous trouverez dans le dossier Vacances Adultes de ce magazine, un panel du programme de la saison Hiver/Printemps. Pour prendre connaissance de l'intégralité de nos destinations, notamment des séjours subventionnés, RdV sur [Panoram@](mailto:Panoram@mag).



Les tarifs affichés correspondent
aux semaines les plus chères
(période de vacances scolaires)

Les séjours neige France

Lanslevillard - Val-Céris Haute-Maurienne

Village Club VVF Villages

Le Parc de la Vanoise Rive Droite

8J/7N — Formule location

710€
/sem./
logt. 4

Aux portes du Parc national de la Vanoise, la station village Val-Céris réunit les villages de Lanslebourg et Lanslevillard. Amateurs de randonnées et de grand air pourront découvrir un territoire riche en ressources naturelles et une flore variée et protégée. Le VVF Villages « Le Parc de la Vanoise Rive Droite » vous propose, par ailleurs, ses nombreuses animations et ses conseils pour profiter au mieux de votre séjour en montagne.

Ici, randonneurs et passionnés d'histoire se croisent sur les multiples chemins de randonnée : découvrez le lac du Mont-Cenis et son jardin alpin, les villages de caractère comme celui de Bonneval-sur-Arc, classé parmi les « Plus Beaux Villages de France », blotti au fond de la vallée de l'Arc au pied de l'Iseran. Vous pourrez chaque semaine, avec le club Montagne de VVF Villages « Le Parc de la Vanoise Rive Droite », participer à des randonnées accompagnées gratuites, adaptées à tous et encadrées par des professionnels de la montagne ou plus tranquillement profiter de l'accès gratuit à la piscine de la station, couverte et chauffée. Les clubs accueillent les enfants de 3 mois à 17 ans.

Possibilité de pension complète.



Retrouvez l'ensemble
du programme
sur le site ou l'appli.
Panoram@





Chamonix

Résidence prestige Isatis (Odalys)

1190€
/sem./
logt.

8J/7N — Samedi/samedi en location

Chamonix, berceau du tourisme alpin, séduit les amoureux de la montagne depuis le 18^e siècle. Mondialement réputée, tendance et authentique, Chamonix se classe aujourd'hui parmi les 10 stations les plus prisées du Globe. Lovée au pied du mythique Mont-Blanc, elle invite à l'évasion et au ressourcement tout en proposant les facilités et l'animation commerciale d'une vraie ville de haute montagne. Bénéficiant d'un panorama à 360° sur les sommets, cette résidence haut de gamme vous séduira par son architecture contemporaine. Vous séjournerez dans des appartements de grand confort éclairés par de grandes baies vitrées avec balcon et accès wifi pour votre détente.

Les plus : piscine semi-couverte chauffée, espace fitness et bien-être (avec participation) avec hammam, sauna, bain à remous et douche sensorielle.

Autrans

Résidence Le Sornin (Odalys)

567€
/sem./
logt.

8J/7N — Samedi/samedi en location

Dans le cadre magique du Parc Naturel Régional, Autrans - Méaudre en Vercors vous accueille dans un espace nordique unique et relié sur 200 km de pistes, alternant entre plaines et forêts, crêtes panoramiques et vallons secrets. Son domaine nordique rivalise avec les plus beaux sites Européens de ski de fond, chiens de traîneaux ou marche nordique sur neige. Située à 10 mn à pied du centre du village authentique d'Autrans, la résidence propose des appartements équipés répartis dans 4 petits bâtiments. Vous pourrez également profiter d'un espace fitness.

Les plus : le cadre authentique du Parc Naturel Régional Autrans - Méaudre en Vercors et la qualité de son domaine nordique.

Briançon

1011€
/sem./
logt.

Résidence l'aigle bleu

Serre-Chevalier 1200 (Néméa)

8J/7N — Samedi/samedi en location

En toute saison, Serre-Chevalier est une destination animée et dynamique qui vous permettra de vivre au rythme de toutes vos envies. C'est l'une des plus grandes stations d'Europe avec 250 km de pistes de ski alpin et 45 km de ski de fond qui vous accueille, idéalement située entre le Parc National des Ecrins et le Parc Régional du Queyras. Briançon, ville d'art et d'histoire fortifiée par Vauban offre un riche patrimoine et des animations variées.

La résidence, au pied des pistes est construite dans le respect de la tradition montagnarde où le mariage de la pierre et du bois rappellent les chalets d'autrefois. Les appartements confortables et décorés avec soin offrent tout le confort nécessaire.

Les plus : au pied des pistes, accès libre et gratuit au bain à remous, au sauna et au hammam.

Arèches Beaufort

1230€
/sem./
logt.

Résidence La Clé des Cimes (MMV)

8J/7N — Samedi/samedi en location

Situé au cœur du village de Beaufortain, Arèches-Beaufort offre un panorama sensationnel avec le Mont-Blanc en toile de fond.

La toute nouvelle Résidence Club MMV a ouvert ses portes en décembre 2018. Elle s'adosse aux pentes des alpages pour faire face au village et aux sommets qui l'entourent. Elle dispose d'un vaste salon avec cheminée et d'appartements décorés avec goût.

Les plus : sa piscine couverte chauffée et son Ô Pure® Spa s'ouvrent sur une terrasse ensoleillée. Les enfants sont accueillis dans leurs Teams dès 18 mois (garderie) et jusqu'à 15 ans.



Les séjours neige tout compris en France

Hiver

Les deux Alpes

Village Club du soleil Les 2 Alpes

8J/7N — Samedi/samedi en tout compris

Située entre les Alpes du Nord et les Alpes du Sud, dans le département de l'Isère, les 2 Alpes est l'une des plus grandes stations internationales de ski. Avec une neige naturelle garantie tout au long de la saison, grâce à son glacier culminant à 3600 m d'altitude, et à une exceptionnelle zone freestyle, les 2 Alpes est un véritable paradis pour tous les passionnés de nouvelles glisses ! Le nouveau Village Club est situé au pied du glacier et à seulement 100 m des premières pistes.

Les plus : formule tout compris : pension complète + matériel + forfait + club 4 mois à 17 ans + sorties raquettes + sorties ski ados + animations / Village club à 1750 m d'altitude, au pied du glacier des 2 Alpes / Restaurant panoramique avec vue sur la vallée / Parking couvert sous le Village Club / Nouveau : casiers à skis chauffants, clubs enfants rénovés et 2 saunas sur la terrasse panoramique / Navette station gratuite, avec arrêt devant le Village Club.

1020€
/sem./
pers.



Orcières

Résidence le Roc Blanc (Belambra Club)

8J/7N — Samedi/samedi en demi-pension

Implanté idéalement au coeur d'une station labellisée « Famille Plus Montagne » à 1850 m, le Club Belambra « Le Roc Blanc » comblera de bonheur tous les vacanciers désireux de se dépenser au grand air des Alpes du Sud.

Les plus : au pied des pistes, des remontées mécaniques et des commerces. Clubs enfants 3/17 ans.

673€
/sem./
pers.

Pralognan

Village Club le Télémark

8J/7N — Samedi/samedi en pension-complète

Pralognan-la-Vanoise conjugue un territoire immense au cœur du Parc national de la Vanoise et une ambiance conviviale et intimiste. Une petite perle lovée au pied de la mythique Grande Casse, ancrée au cœur du Parc national de la Vanoise. Surplombant les glaciers, le village de Pralognan-la-Vanoise, avec ses allures de bout du monde, offre un décor de haute montagne fascinant.

La résidence le Télémark au pied des pistes, et des départs de randonnées raquettes, est un lieu agréable au charme savoyard, se trouve sur le versant ensoleillé de la montagne avec vue panoramique sur les sommets de la Vanoise. Le village club dispose de 40 chambres. L'accueil par une équipe passionnée de montagne ne vous laissera pas indifférent !

Vous serez charmé par le calme, le confort en toute simplicité, et l'ensoleillement privilégié de ce lieu à taille humaine !

Les plus : un tarif tout compris ou presque (hébergement + pension complète + forfaits + location de matériel).

805€
/sem./
pers.



Serre-chevalier

Les Alpes d'Azur 3* (Vacances Bleues)

8J/7N — Samedi/samedi en pension-complète

Au pied des plus beaux sommets du Parc National des Écrins, Serre-Chevalier, station des Alpes du Sud vit toute l'année intensément. Situé entre le Lautaret et Briançon, ce club entièrement rénové en retrait des rues animées du village de La-Salle-Les-Alpes, séduit par son atmosphère conviviale. Ambiance 100 % montagne dans ce club de la 1^{ère} station des Hautes-Alpes : bois clair et chaud, salons avec cheminée, grandes baies vitrées au restaurant pour admirer les sommets.

A seulement un kilomètre des premières pistes de ski en hiver, les amateurs de glisse sont comblés : navette gratuite vers les remontées pendant les vacances scolaires d'hiver, magasin de location de matériel dans le club, réservation de cours et de forfaits... Avec une vue à 360° sur les plus beaux sommets des Écrins, ce club au style montagnard séduit par son atmosphère conviviale et ses activités pour toute la famille. Nursery (en supplément) et clubs enfants et ado de 3 à 17 ans sont ouverts durant toutes les vacances scolaires.

Les plus : un club 100 % rénové, clubs enfants, piscine, sauna et hammam.

667€
/sem./
pers.

Les tarifs affichés correspondent
aux semaines les plus chères
(période de vacances scolaires)

Les séjours neige étranger

SÉJOUR
FORFAITISÉ

Laponie — Finlande break au paradis blanc !

1075€/
séjour/
pers.

5J/4N — Formule pension complète, vols inclus

Un air sain, des décors grandioses, d'incroyables paysages de forêts et de sapins, du blanc à perte de vue dans une nature à l'état pur... Une véritable déconnexion polaire vous est offerte ! Vous profiterez durant votre séjour de diverses activités dans un véritable cocon d'hiver.

La station de Levi est située à une centaine de kilomètres au nord du cercle polaire, au cœur du Fell, région de la Laponie finlandaise.

Vous y vivrez des moments excitants en vous essayant aux diverses activités proposées : motoneige, safaris en rennes, traîneaux à chiens... Sensations assurées !

Vous aurez peut-être l'opportunité de vivre des instants uniques et contemplatifs, en vous laissant surprendre par la danse céleste des aurores boréales du ciel Finlandais, phénomène naturel d'explosions lumineuses, puissantes et exceptionnelles, qui ne laissent aucun terrien indifférent.

Les plus : une palette d'activités vous sera proposée dans un décor féerique. Dépaysement et amusement assurés.



Retrouvez l'ensemble
du programme
sur le site ou l'appli.
Panoram@





Sestrières — Italie

935€/séjour/pers.

Glisse à l'italienne

8J/7N — En pension complète, transport inclus

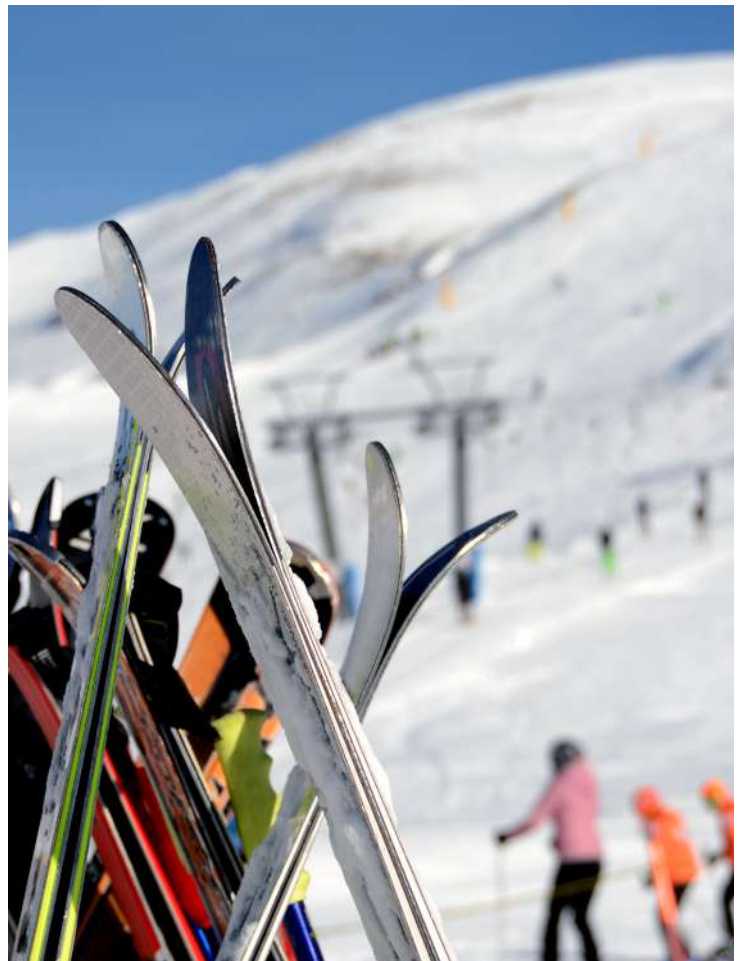
Venez prendre un grand bol d'air à Sestrières. Le domaine est ensoleillé, attrayant, et les possibilités de glisse infinies.

Vous serez au cœur du vaste domaine skiable de la Voie Lactée. En plus de la possibilité de rejoindre, skis aux pieds, cinq autres stations voisines, Sestrières offre aux skieurs 89 remontées modernes qui permettent de profiter aisément du vaste domaine skiable de la Voie Lactée, pour un total de 400 km de pistes, dont 120 enneigées artificiellement. Pour les passionnés de ski de fond, une piste de 10 km au lieu-dit Monterotta et la possibilité de se rendre en quelques minutes de voiture à la boucle olympique de Pragelato, dans le Parc naturel de Val Troncea.

Vous serez hébergés au sein de la résidence Palace*** idéalement située à 200 m des installations. Elle forme un complexe résidentiel moderne situé dans une position panoramique. Il s'agit de deux structures distinctes qui disposent de suites/appartements décorés de façon fonctionnelle. Le Complexe dispose de tous les services et les solutions pour offrir à ses clients un séjour à l'enseigne du confort et du loisir.

Animations, soirées à thème, mini-club, salle de gym et sauna. Le lieu idéal pour des vacances en famille, en toute tranquillité.

Les plus : un séjour tout compris : transports, hébergement, matériel, forfait, pension complète...



Slovénie

Week-end ski

590€/séjour/pers.

SÉJOUR FORFAITISÉ

5J/4N — En pension complète

Imaginez-vous un instant au parc national de Triglav entouré d'un relief alpin, entre lacs, gorges et grottes souterraines... Une escapade de quelques jours, en ville mais aussi « au vert et au bleu » qui ne demande qu'à être vécue !

La station de Kranjska Gora, nichée dans la magnifique vallée de la Sava Dolinka, au pied des Alpes Juliennes, cache un petit bijou Alpin. Avec ses paysages de montagnes majestueuses, de vastes forêts et d'excellentes installations sportives de plein air aussi bien que les pistes de ski de longue tradition, elle n'attire pas seulement les amateurs de sports d'hiver mais aussi ceux qui voudraient passer un temps agréable dans un endroit calme. Kranjska Gora est vraiment un charmant petit village avec son folklore traditionnel.

Les plus : la Slovénie a été élue pays le plus écologique au monde en 2018.

Les tarifs affichés correspondent
aux semaines les plus chères
(période de vacances scolaires)

Tendances *Outre-Mer*

Martinique Belle-Île-en-Mer

Hôtel Carayou ***

9J/8N — Formule All Inclusive (vols inclus)

973€/pers.

Dans une ambiance chaleureuse et conviviale qui caractérise l'île aux Fleurs, l'hôtel Carayou and Spa vous invite à apprécier les merveilles de la Martinique. Son architecture rappelant les cases créoles et son implantation au milieu d'un jardin tropical entouré par la mer, vous assure un séjour empreint de relaxation et de détente.

Les enfants comme les parents apprécieront les multiples activités ludiques et sportives proposées par l'équipe d'animation.

L'hôtel Carayou se situe au pied de la Marina, et donne directement sur la plage, face à la baie de Fort-de-France.

Il se trouve au sud-ouest de la Martinique, sur la Pointe du Bout dans la commune des Trois-Îlets, la plus touristique et animée de l'île.

Les plus : les diverses excursions possibles. La Montagne Pelée, le jardin de Balata, la plage des Salines...



Retrouvez l'ensemble
du programme
sur le site ou l'appli.
Panoram@





Guadeloupe Entre Emeraude et Azur

1173€/pers.

Hôtel fleur d'Épée ***

9J/8N — Formule All Inclusive (vols inclus)

Envolez-vous vers les Antilles et venez séjourner à l'hôtel Fleur d'Épée en Guadeloupe. Face à la volcanique Basse-Terre, cet hôtel convivial vous accueillera pour des vacances en toute tranquillité.

L'établissement se situe à 11 km de l'aéroport international « Pôle Caraïbes » au bord d'une plage de sable fin, ombragée de cocotiers, au cœur de l'agréable station balnéaire du Gosier. Dans ce petit coin de paradis, tout a été conçu pour votre bien-être.

Vous serez en formule « All Inclusive », choix idéal pour partir en vacances en maîtrisant son budget.

Laissez-vous tenter par les buffets copieux et une cuisine locale diversifiée. Pléthore d'activités vous seront proposées.

Détendez-vous et profitez du soleil et de la mer. L'équipe d'animation s'occupe de tout, toujours prête à vous surprendre et à vous faire plaisir. Tous les jours, un programme différent vous sera proposé dans la pure tradition créole. Au menu de la journée : toutes les activités terrestres et nautiques.

L'Hôtel Fleur d'Épée est idéal pour des vacances en famille ou entre amis.

Les plus : ce petit papillon au milieu de l'océan Atlantique conjugue des paysages contrastés dans un camaïeu de vert et de bleu !



SÉJOUR
EN REQUEST

Guadeloupe

Langley Resort Fort Royal ****

60€pers./nuit

Formule petit-déjeuner (RdV sur place)

L'hôtel Langley Resort Fort Royal se trouve à Deshaies, sur la côte sous le vent, au cœur d'un site au charme naturel entre mer et montagne, à l'écart des stations touristiques avec une magnifique vue sur l'îlet Kawan et l'îlet Tête à l'Anglais. C'est un point de départ idéal pour visiter la Basse Terre.

Vous séjournerez dans l'une des 133 chambres et 82 bungalows que vous propose l'hôtel Langley Resort Fort Royal. Vous dégusterez la cuisine mixte et moderne, aux saveurs créoles et internationales proposée par le restaurant de l'hôtel. Ce restaurant présente une architecture originale en bois et offre une magnifique vue sur la mer des Caraïbes. Vous profiterez des deux plages de sable doré dont l'une a été aménagée, avec chaises longues, pour plus de confort lors de vos séances de bronzage. Vous trouverez également de nombreuses plages à proximité notamment la plage de Grande Anse, celle de la Perle et de Cluny.

Les plus : les couchers de soleil que vous admirerez forcément depuis la plage, ainsi que le large éventail d'activités et d'excursions proposées par l'hôtel Langley Fort Royal.



Vacances *Adultes*

Printemps



Les séjours **THALASSO**

SÉJOUR
EN REQUEST

299€/
pers./
séjour

Anglet - Pyrénées-Atlantiques

Hôtel Les Terrasses d'Atlanthal 3*

4J/3N — Formule petit-déjeuner (DP en option) — Dates libres

Dans un cadre d'exception entre océan et forêt, face au golf de Chiberta, le complexe Atlanthal a su tirer profit de son environnement pour proposer une prestation unique. Ici, aux portes de Biarritz et de Bayonne, l'hôtel Les Terrasses d'Atlanthal*** réunit en un seul lieu tous les ingrédients d'un séjour réussi de détente et de dépaysement pendant lequel la mer, le soleil et la nature prendront soin de vous.

Entièrement redecoré et rénové, relié par une galerie semi-couverte, à l'Institut de Thalasso-thérapie et aux centres de remise en forme, il dispose d'un accès direct à la promenade du littoral et aux 3 km de la plage de sable fin des Cavaliers et sera votre havre de paix.

Votre forfait Vital Relax comprend 6 soins de thalasso répartis sur 3 demi-journées : **1 douche relaxante, 1 application de boues marines, 1 bain relaxant, 1 vital Dôme Relaxant (35 mn), 1 hydromassage « expérience des 4 sens » (20 mn) et 1 modelage Californien (20 m).**

Les plus : près d'une des plus belles plages de sable fin de la Côte Basque / centre de thalasso directement intégré / chambres très bien équipées / accès illimité aux Espaces de Remise en Forme Le Lagon et le Club Fitness.



Retrouvez l'ensemble
du programme
sur le site ou l'appli.
Panoram@





Tunisie

42€/nuit/pers.

SÉJOUR
EN REQUEST

Royal Thalassa 5* (NL)

(Option thalassothérapie) - Dates libres

Situé sur une magnifique plage à quelques minutes de l'aéroport international de Monastir, le Royal Thalassa Monastir, fleuron de la chaîne tunisienne Thalassa Hôtels, s'affirme véritablement comme l'un des plus beaux cinq étoiles de la région. Le Royal Thalassa Monastir vous offrira, en plus des plaisirs de la plage et de la mer, une ambiance rare et raffinée. Au milieu d'une végétation luxuriante, le Royal Thalassa Monastir, tout proche de trois parcours de golf, se révèle être un haut lieu de bien-être grâce au Royal Elyssa Thalasso & Spa auquel il est directement relié.

Les cures (tarifs dans Panoram@)

Vitalité Marine - 4J ou 6J

Faites-le plein d'énergie & de vitalité. Prenez le large et profitez des bienfaits des algues et de la mer à travers les différents soins proposés. Votre corps est en pleine forme, reminéralisé de l'intérieur.

Vous aimerez : la diversité et la complémentarité des soins d'eau de mer, d'algues et de massages profonds (40').

Silhouette - Vitalité Marine - 4J ou 6J

Cette cure minceur conjugue activités physiques, soins aminçissants et conseils diététiques pour vous aider à rééquilibrer votre corps. La silhouette est redessinée, la peau raffermie. Vous retrouvez un corps harmonieux et tonique.

Vous aimerez : les massages de 25' ou 50' et le suivi personnalisé proposé par un coach sportif.

For Men - 4J ou 6J

Spécialement conçue pour vous les hommes, cette cure propose un programme complet alliant soins du visage et du corps, dont des massages de 25 à 50', pour retrouver force et vitalité.

Cabourg Normandie

SÉJOUR
EN REQUEST

Hôtel Les Bains de Cabourg ****

(Thalassothérapie & Spa Thalazur)

Forfait Thalazur 1 nuit ou 2 nuits

Dates libres

L'hôtel Les Bains de Cabourg concentre, en un seul lieu, tous les ingrédients pour un moment de douce relaxation. Entre Deauville et Caen, à seulement deux heures de Paris, évadez-vous sur la côte normande et profitez d'un hébergement 4*. Découvrez une adresse de rêve posée sur le bord de mer et profitez d'un climat vivifiant dans un cadre unique. Bénéficiez de toutes les vertus de la thalassothérapie pour une expérience bien-être d'exception. Abandonnez-vous au Spa et remplacez le stress par une profonde impression de détente.

Profitez d'un moment unique pour vous ressourcer. Le temps d'une escapade bien-être d'une journée ou de 2 jours, choisissez votre thalasso parmi les escales Minceur, Détente, Anti-Stress, Remise en forme et de nombreuses autres !

Hébergement 1 nuit en chambre double de première catégorie (demi-pension : 1 petit déjeuner + 1 repas au choix /par pers.)

269€
/pers.
1 nuit

OU

Hébergement 2 nuits en chambre double de première catégorie (en demi-pension : 2 petits déjeuners + 2 repas au choix /par pers.)

509€
/pers.
2 nuits

Formule Thalazur 4 soins :

1 modelage du corps détente ou sous fine pluie d'eau de mer et 3 soins individuels d'hydrothérapie parmi : bain hydromassant reminéralisant, hydrojet spécifique by Thalazur, douche à jet, Thalaxion, massothérapie, enveloppement d'algues reminéralisantes... (selon formule et instituts)

Les plus : seulement 2h de Paris et situé à proximité de Caen / à deux pas du centre-ville et de la promenade Marcel Proust / centre de thalasso directement intégré / chambres très bien équipées / accès libre au parcours marin et à l'espace détente pendant l'ensemble du séjour.



Les tarifs affichés correspondent
aux semaines les plus chères
(période de vacances scolaires)

Les clubs à l'étranger

La Sardaigne

Hôtel Marmorata Village ***

8J/7N — Formule all inclusive, vols inclus

630€/
pers./

Voici une île peuplée plutôt de bergers que de pêcheurs où l'on peut goûter aux joies du tourisme balnéaire et partir à la découverte de son extraordinaire patrimoine naturel dans les régions de la Gallura, la Barbagia et de l'Ogliastra.

Les plages de Sardaigne comptent parmi les plus belles de la Méditerranée, et les plus calmes aussi, grâce à la faible présence humaine sur ses 1 850 km de côtes. De plus, ses eaux sont cristallines et poissonneuses, idéales pour la baignade et la plongée. Une nature intacte dont peu de ses voisines de la grande bleue peuvent encore se vanter.

L'hôtel est situé sur un promontoire dominant la mer de Santa Teresa di Gallura. Un complexe architectural à terrasses, avec accès direct à la plage. Il est composé de deux bâtiments « La Maddalena » et « Caprera », cette structure de mini-appartements est idéale pour les familles.

Au large, vous pouvez voir l'archipel de La Maddalena, sur le bord du détroit qui sépare la Corse de la Sardaigne. D'une grande richesse écologique, le Parc National de La Maddalena est constitué d'une myriade d'îles, îlots et rochers (Maddalena, Caprera, Spargi...).

Les plus : la formule all inclusive pour des vacances sereines.



Retrouvez l'ensemble
du programme
sur le site ou l'appli.
Panoram@





Mahdia — Tunisie

LTI Mahdia Beach Hotel 4* (NL)

8J/7N — All Inclusive ou similaire - (vol inclus)

520€
/sem./
pers.

LTI Mahdia Beach est un hôtel, situé à Mahdia en Tunisie à moins de 40 km de l'aéroport International de Monastir lui-même à deux heures de vol des plus grandes villes Européennes.

L'hôtel se distingue par son architecture mauresque. C'est l'endroit idéal pour profiter du soleil. En effet, Mahdia jouit de la plus belle plage de la Tunisie au sable blanc et aux eaux cristallines. Par ailleurs, l'hôtel dispose d'une énorme piscine creusée au cœur de plus de 40 000 m² de jardin verdoyant.

Les plus : l'hôtel comporte 4 piscines spacieuses et une aire de jeux extérieure (balançoire, toboggan,...). Accès gratuit à l'Aquapark.



Andalousie — Espagne

589€
/sem./
pers.

Club 3000 Hôtel Palia La Roca 3* (NL)

8J/7N — All Inclusive - Vol inclus

Un bleu intense, celui de la mer et du ciel, l'ombre fraîche des rues, les patios fleuris et le parfum des orangers... Le blanc éblouissant des villages haut perchés sur leur colline, le son clair des guitares gitanes et l'ambiance des bodegas... L'Andalousie offre au voyageur ses charmes infinis, au premier rang desquels sa longue histoire et sa culture d'une incroyable richesse !

Le Club se situe à 100 m de la plage de Santa Ana, à proximité de Torremolinos et Málaga.

Les plus : formule all inclusive / situation dans le quartier le plus apprécié de Benalmádena à 100 m de la plage / belle plage bordée par une promenade piétonne.

Crète

Club Coralia CHC Athina
Palace Resort & Spa 5*

667€
/sem./
pers.

8J/7N — Tout compris (vols inclus)

Venez découvrir ce lieu magique bâti au-dessus des eaux de la Mer Egée qui respire l'authenticité et la nature ! Toute l'équipe d'animation vous attend pour vous faire vivre une semaine inoubliable et riche en émotions. En Club Coralia, vivez le club de vacances tout simplement. Partez l'esprit léger et profitez d'un séjour en formule tout compris dans un hôtel confortable. Avec son programme d'animation 100 % francophone tout au long de la journée, le Club Coralia est la solution idéale pour des vacances en famille ou entre amis.

5 bonnes raisons de partir en Club Coralia :

- Séjour en formule all inclusive.
- Animation 100 % francophone.
- Logement en hôtel tout confort.
- Coralia Kids Club pour vos enfants.
- Ambiance festive et conviviale.

Les plus : hôtel à flanc de montagne / 3 piscines extérieures / nombreuses plages et criques à proximité

Les escapades *citadines*

SÉJOUR
FORFAITISÉ

519€/pers.

Cap Nord ! Oslo, Bergen

5J/4N — Formule pension complète, RdV sur place

Un littoral qui semble avoir été griffé par un félin géant, avec des déchirures, des îles, péninsules, archipels sur lesquels sont installées des familles de pêcheurs et leurs adorables maisons.

D'immenses bras de mer, les fjords, qui pénètrent audacieusement à l'intérieur des terres coiffées de glaciers ou de pentes fleuries de vergers.

De hautes montagnes, aux gorges abruptes ou aux larges vallées fertiles.

Des villes paisibles et ouvertes sur la modernité.

La Norvège, cet autre pays de l'Or noir, offre décidément un visage bien contrasté, qui ne pourra que réjouir le visiteur en quête d'un « ailleurs » dépaysant, où rudesse et douceur se conjuguent avec harmonie.

Les plus : une croisière de 5 h sur le Sognefjord, le plus long fjord de Norvège.



Retrouvez l'ensemble
du programme
sur le site ou l'appli.
Panoram@



Pittoresque Porto

3J/2N

Formule petit-déjeuner
(Vols inclus)

269€/pers.

SÉJOUR
FORFAITISÉ

Evadez-vous à Porto le temps d'un week-end ! La cité portugaise mérite que l'on s'y attarde quelques jours et que l'on profite de son charme et de sa culture. Son centre historique est d'ailleurs inscrit au patrimoine mondial de l'Unesco.

Porto est la deuxième plus grande ville du Portugal. Elle offre un spectacle fascinant, en particulier depuis la rive opposée du Douro, au soleil couchant. Dans cette romantique accumulation de reliques médiévales, d'églises baroques et de majestueux édifices de style Beaux-Arts, tous baignés par la lumière du crépuscule, on devine un dédale déroutant de fenêtres, de ruelles étroites et d'escaliers aveugles.

Ville vivante, fascinante, colorée, qui possède un immense héritage historique et de nombreuses attractions touristiques. Elle offre de nombreuses possibilités, de charmantes balades dans l'un de ses parcs ou sur l'une des plages proches du cœur de la ville.

Les plus : le confort et les prestations d'un hôtel 4*.

Week-end à Prague

4J/3N

Formule petit-déjeuner
(Vols inclus)

339€/pers.

SÉJOUR
FORFAITISÉ

Au cœur de l'Europe, Prague, « capitale magique de l'Europe » a la capacité de transporter celui qui la découvre au sommet d'une extase romantique. C'est en effet une ville magique, non seulement par la présence légendaire des alchimistes dans la ruelle d'Or, au pied du château, mais surtout par la persistance des témoignages de plusieurs cultures qui se sont interpénétrées en ses murs.

Blottie dans les méandres de la Vltava, tour à tour ville royale, cité impériale, bourgade provinciale assoupie, puis capitale renaissante d'un État moderne, Prague s'est façonnée une image de « mère des villes », accumulant en couches successives un patrimoine architectural et artistique incomparable.

Les musiques de Mozart, de Dvořák et de Smetana hantent les lieux de promenades de Prague. Sur fond de verres qui s'entrechoquent, les cafés bruissent encore des débats échevelés des artistes et intellectuels qui renouent ardemment avec leur passé confisqué par les voisins plus puissants...

Les plus : une escapade de charme haute en culture !



Les tarifs affichés correspondent
aux semaines les plus chères
(période de vacances scolaires)

Les séjours *villas*

Péloponnèse - Grèce

Villas Messinian-Peloponnese****

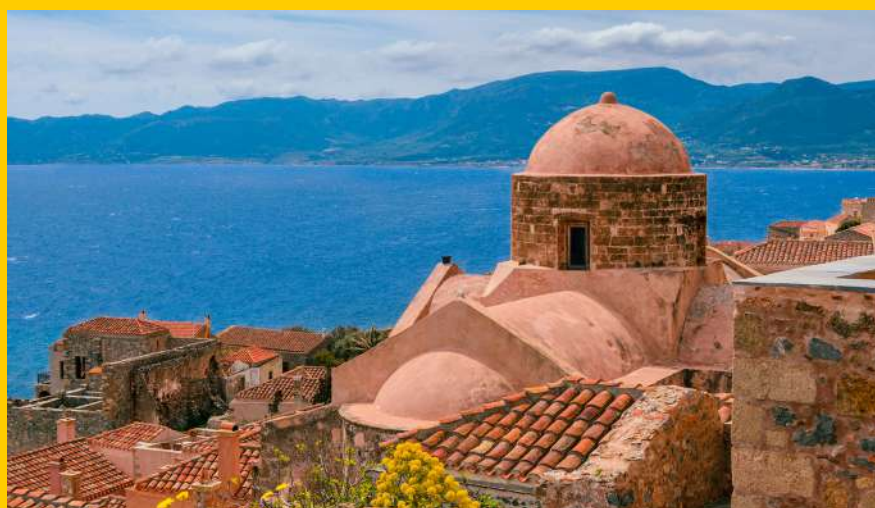
Formule location à la semaine

675€/
logt./
3 pers.

À 3 km du village pittoresque de Marathopoli, en face de l'île de Proti, se trouvent les villas Messinian. C'est le lieu idéal pour marier culture et nature. Les villas Messinian sont de confort et bénéficient de deux grandes piscines au sein du domaine, dont une avec jacuzzi et un espace enfant. Elles sont entourées de transats et de parasols, le tout dans un jardin verdoyant.

Les villas Messinian se trouvent dans la région du Péloponnèse, au sud-ouest de la Grèce. Le Péloponnèse est sans conteste l'une des plus belles régions de la Grèce ! Préparez-vous à vivre un voyage dans le temps et aller à la rencontre des mythes grâce aux prestigieux monuments qui furent le théâtre d'événements historiques. Berceau de la culture grecque et véritable terre de sensations, la beauté sauvage et variée des paysages, ainsi que la douceur de vivre combleront les voyageurs en quête de séjour enrichissant.

Les plus : la formule qui permet des vacances en toute indépendance.



Retrouvez l'ensemble
du programme
sur le site ou l'appli.
Panoram@





L'île d'Armona — Portugal

Villas Miguel Nelson Marina
Formule location 5 pers. à la semaine

645€/logt./5 pers.

L'île d'Armona est aussi petite que charmante. Elle fait partie des cinq îles formées par la lagune côtière de la Ria Formosa. Il n'y a ni école, ni voiture, ni église sur Armona, mais des eaux turquoise et de grandes plages de sable fin qui bordent ses côtes. L'architecture se résume à de petites maisons basses et d'étonnants jardins sableux pleins de roches, de coquillages, de plantes grasses et de bois flotté. Tous les commerces sont implantés sur l'île ainsi qu'un parc pour enfant et 6 restaurants.

La Villa Miguel, Nelson & Marina est située sur l'île d'Armona accessible en bateau transport ou bateau taxi à partir de la ville d'Olhao. La traversée dure 20 mn en bateau transport et 5 mn en bateau taxi. Malgré cette traversée rapide vous passerez d'un monde à l'autre, du tumulte de la ville à une île bordée de plage où le transport s'effectue uniquement à pied.

Vous serez hébergés dans une grande villa qui se décompose en deux appartements indépendants située à 200 m de toutes les plages de l'île.

Les plus : une terrasse de 25 m² pour profiter de l'ensoleillement de l'île.



Corse Balagne

Villas Victoria Haute-Corse ****

741€/logt./3 pers.

Formule location à la semaine

Bienvenue en Balagne ! Le Domaine Victoria vous accueille dans son magnifique écrin de verdure. Entre mer et montagne et sur les hauteurs du village de Sant' Antonino, le Domaine Victoria s'élève au milieu d'un environnement naturel d'exception. Découvrez des villas de standing qui apportent un réel dépaysement et un repos absolu pour vos vacances de rêve. Seulement à cinq minutes de la somptueuse place de sable fin d'Algajola et à proximité des plages de Calvi, vous êtes idéalement situé pour sillonner la pittoresque région de la Haute Corse.

Disséminées au milieu d'un jardin de Roseraie, oliviers centenaires et amandiers, les villas vous accueillent pour un séjour en toute liberté et en toute intimité. Cuisine, séjour et chambres climatisées dans des volumes spacieux, jacuzzi, barbecue et jardin privatif, les villas sont parfaitement équipées. Un lieu paradisiaque pour vos vacances en Haute-Corse.

Les plus : la terrasse de 50 m² avec vue mer et montagne.



Vacances *Jeunes*

Hiver

Les colos fixes d'hiver en France, les colos itinérantes au printemps en long-courriers !

Des colos d'hiver avec un goût de pur made in France... Face aux incertitudes liées aux restrictions sanitaires dans le contexte du Covid-19, organiser des vacances à l'étranger pour des jeunes mineurs s'avère encore plus complexe que pour les adultes. Par précaution, en dehors d'un séjour en Belgique, les colos d'hiver (neige et thématiques) se dérouleront principalement en France, cela d'autant plus que le CSEC AF, les stations de ski et les opérateurs de voyages y ont étoffé leurs activités avec des séjours inédits et très attrayants.

Les colos itinérantes à l'étranger sont pour le moment maintenues mais décalées aux vacances de printemps.

A noter que par prudence, le CSEC prévoit un plan B avec des séjours en Europe si la pandémie du Covid-19 et la programmation des vols venaient à nous obliger d'annuler les destinations prévues.

Pour la saison Hiver/Printemps, le CSEC prévoit en tout plus de 30 séjours différents pour 900 places. Retrouvez l'intégralité du programme sur [Panoram@](mailto:Panoram@mag).

Les séjours patrimoine

Les vacances d'hiver tombent à pic, le moment est venu pour vos enfants de chausser leurs skis, direction les montagnes ! Les hivers passent et Saint-Pons s'impose comme le centre idéal pour répondre à l'appel des cimes. Ski, surf, luge... Et si la glisse ne fait pas vibrer votre enfant, on a pensé à tout. Art du spectacle, musique, chant, cinéma, cuisine, conduite accompagnée, quad... chacun aura de quoi s'épanouir cet hiver ou au printemps.

Saint-Pons - On fonce

8J/7N — Zones A/B/C — Encadrement CSEC

Cet hiver, le Village Jeunes du CSEC Air France de Saint-Pons s'ouvrira aux exploits des jeunes héros de la glisse. Afin que chacun ait tout loisir de s'exprimer au mieux sur les pentes enneigées du Parc national du Mercantour dans les Alpes-de-Haute-Provence, découvrez les trois formules magiques ! 100% ski, 100% surf et pourquoi pas un cocktail de neige pour une approche tout en douceur.



Multi-activités

TSC
428€

8/12
ANS

Ski ou surf

TSC
415€

12/17
ANS

Special Réunion

Les Réunionnais au chaud dans les montagnes !

11J/10N — Encadrement CSEC

A l'occasion des vacances de l'été austral 2021, le CSEC organise expressément pour 25 jeunes Réunionnais un séjour ski au Village Jeunes de Saint-Pons. L'occasion pour les jeunes de l'île de profiter d'une offre privilégiée, alliant les plaisirs sportifs et la découverte pendant leurs vacances. Le départ de cette escapade estivalo-hivernale se fait le 11 janvier pour un retour le 21 janvier 2021. Pour le matériel, merci de vous rapprocher de votre antenne locale.

Multi-activités

TSC
624€

6/12
ANS

Ski ou surf

TSC
660€

12/17
ANS

Les séjours *fixes*

TSC
597€

Valloire Tout schuss

12/17
ANS

8J/7N du 20 au 27/2/2021 — Zones C+B — Encadrement CSEC

La station de ski animée de Valloire est reliée au domaine du Galibier situé à 2642 m d'altitude. Elle possède 150 km de pistes, avec presque autant de pistes bleues que de rouges qui promettent du ski varié avec des panoramas exceptionnels sur la vallée de la Maurienne. Il y a la possibilité de prendre des leçons de ski ou de surf avec l'ESF selon votre volonté et qui vous permettront d'appréhender la neige en toute sécurité. Vous l'aurez compris, vous passerez un superbe séjour au ski à Valloire, une station sportive. D'ailleurs, c'est ici que le champion du monde de slalom, Jean-Baptiste Grange, a fait ses premiers essais.

Vous serez hébergé dans un chalet en pied de piste, exclusivement réservé au groupe du CSEC Air France. Nous vous proposons en plus du ski et du surf des activités tels que le snake-gliss, une randonnée raquette, un bowling ainsi que la possibilité de faire une veillée dans la célèbre patinoire Philippe Candeloro. Vous profiterez également de la vie locale et des spécialités de la région. Des nombreuses animations sont organisées par la station (ski show, feu d'artifice...), sans oublier les veillées animées par l'équipe d'encadrement...



Retrouvez l'ensemble
du programme
sur le site ou l'appli.
Panoram@



8/12
ANS

TSC
604€

Chiusa Di Pesio (Italie)

Cap sur les Alpes Italiennes :

Encadrement CSEC

8J/7N du 20 au 27/02/2021 - Zones C+B

Chiusa Di Pesio est un charmant village typiquement italien situé dans les Alpes Piémontaises, dans un panorama sublime entre montagnes et campagne.

L'hôtel est situé au cœur du village à 6 km des remontées mécaniques de Lurisia et Mondole ski. Il dispose de vastes chambres de 2 à 4 lits avec douche, wc et balcon. Egalement de salles d'activités, salle de jeux et TV.

Grâce à son infrastructure, le domaine de Lurisia, permet aux enfants, de tous niveaux, d'évoluer sur les pistes. Des cours encadrés par l'ESI sont disponibles. En dehors du ski ou du surf, d'autres activités de montagne sont possibles comme : la patinoire, chien de traîneau, snowtubing, sans oublier l'animation et les veillées mise en place par l'équipe d'encadrement.



Ancelle

100 % neige !

Encadrement CSEC

8J/7N du 20 au 27/2/2021 - Zones C+B

Du soleil, une nature préservée, des pentes douces, bienvenue dans la station-village d'Ancelle.

Charmante station-village située à 1350 m d'altitude à 17 km de Gap dans les Hautes-Alpes. Le domaine propose près de 30 pistes pour tous les niveaux.

Depuis toujours, cette charmante station familiale combine tous les ingrédients d'un séjour réussi. La recette ? Son emplacement, tout d'abord... Perché sur un plateau baigné de soleil et abrité du vent, le tout, au cœur d'une nature omniprésente.

Vous serez logé dans un chalet au pied des pistes.

Au programme : multiples activités à consommer sans modération : ski alpin (possibilité de prendre des leçons de ski avec l'ESF selon vos envies), patinoire, snake gliss, traîneau à chien et randonnée à raquettes.

Mais aussi détente et vie de village avec des nombreuses animations organisées par la station sans oublier les veillées bien sûr.

6/12
ANS

TSC
598€



Bernex
Mater'Neige

4/8
ANS

TSC
560€

Organisé et encadré par
Compagnons des Jours Heureux
8J/7N du 14 au 20/2/21 (zones A+C) et
du 20 au 27/2/21 (zones C+B)

Une station pleine de charme pour se dépayser, un chalet « L'Ourson Malin » confortable et fonctionnel comme point de départ, un pied de pistes idéal pour débuter. Ce séjour est pensé et voulu spécialement pour une première colo à la neige, pour une première expérience à la montagne...

Au programme : différentes activités seront à disposition comme le ludico ski, une approche du ski qui se fera en douceur de façon ludique pour donner envie aux petits l'envie de persévérer dans cette pratique. Elle sera modulée selon la fatigue et les souhaits des enfants (par groupes de niveau). Au programme également, des cours ESF avec tests en fin de séjour (insigne fourni). Mais aussi un concours de bulles géantes sur les pistes, des dégustations de spécialités de la région, une journée à la découverte du monde sauvage avec des chiens de traîneau (soins, balades et mise en place...), des constructions d'igloos, de la patinoire, de la luge, la construction d'un bonhomme de neige. Des veillées variées et adaptées sont programmées avec des soirées contes, réchauffées par un bon chocolat chaud ou encore l'observation de descentes aux flambeaux et les animations traditionnelles...

La Chapelle d'Abondance

6/14
ANS

TSC
495€

100% chiens de traîneaux

Organisé et encadré
par Planete Aventures
7J/6N du 14 au 20/2/21 (zones A+C)
et du 21 au 27/2/21 (zones C+B)

La Vallée d'Abondance est située à l'entrée du domaine franco-suisse des Portes du Soleil, à quelques pas du lac Léman et à 35 km de Thonon-les-Bains.

Un programme d'activités sportives alliant glisse, vitesse, précision, agilité. Idéal pour des sportifs dans l'âme.

Au programme :

• **5 séances (de 1h à 1h30) sur des pistes spécialement étudiées par nos "mushers":**

- **1^{ère} séance :** origine, hiérarchie et présentation de la meute, du chenil, de la race des chiens, du matériel et de son utilisation.
 - **2^e séance :** promenade d'initiation en traîneau + soins aux chiens (alimentation).
 - **3^e et 4^e séance :** initiation à la conduite d'attelage avec un musher + soins aux chiens (gestion + entraînement).
 - **5^e séance :** conduite en autonomie d'un attelage. À l'issue de cette séance, le musher répondra à toutes les questions des enfants
- Après la neige, une descente aux flambeaux organisée par l'ESF, suivi d'un chocolat chaud. Découverte du parc à daims de La Chapelle d'Abondance. Veillées, jeux de société, jeux collectifs, etc. pour des moments de détente et d'animation.

6/14
ANS

TSC
495€

Les jeux olympiques

Organisé et encadré
par Planete Aventures
7J/6N du 14 au 20/2/21 (zones A+C) et
du 21 au 27/2/21 (zones C+B)

La Vallée d'Abondance est située à l'entrée du domaine franco-suisse des Portes du Soleil, à quelques pas du lac Léman et à 35 km de Thonon-les-Bains. Un programme d'activités sportives alliant glisse, vitesse, précision, agilité. Idéal pour des sportifs dans l'âme.

Au programme :

- **Ski alpin :** 2 jours de découverte et de pratique encadrée par nos animateurs. Cours ESF pour les débutants (1 séance de 2h).
- **Biathlon :** 1 séance. (ski de fond + tir à la carabine)
- **Course d'orientation en raquettes :** 1 séance.
- **Chiens de traîneaux :** 1 séance.
- **Snowracer :** luges à volant.
- **Runslide :** patins des neiges.

Après la neige, une descente aux flambeaux organisée par l'ESF, suivi d'un chocolat chaud. Découverte du parc à daims de La Chapelle d'Abondance. Veillées, jeux de société, jeux collectifs, etc. pour des moments de détente et d'animation.



Châtel

100 % adrénaline !



Organisé et encadré par VIVA
7J/6N du 14 au 20/2/21 (zones A+C)
et du 21 au 27/2/21 (zones C+B)

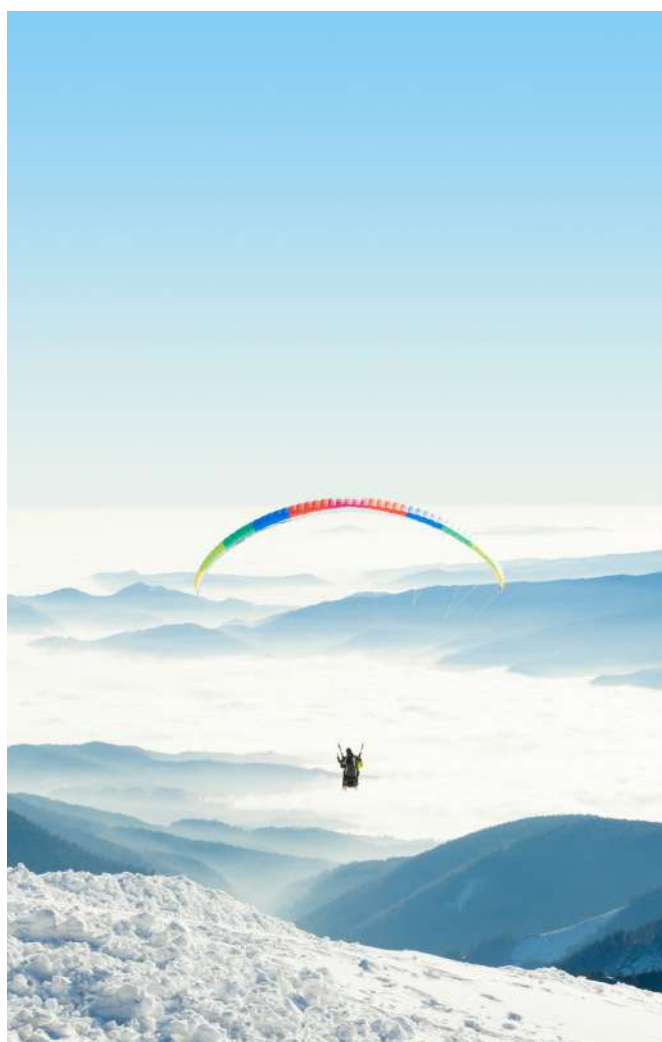
Tu aimes les sensations fortes et la montagne mais tu ne veux pas faire que du ski ? Le domaine de Châtel n'attend que toi pour un séjour 100 % adrénaline !

Châtel est une station à 1200 m d'altitude située en Haute Savoie au cœur du domaine skiable des Portes du Soleil. Un domaine très vaste qui dispose surtout d'activités sensationnelles en dehors du ski. Vous serez logé dans un chalet au pied des télécabines.

Au programme :

- Séances de ski.
- **Découverte de la tyrolienne géante** pour flirter avec les nuages à presque 100 km/h et 240 m du sol sur 1200 m ! Unique dans les Alpes.
- **1 sortie randonnée en VTT électrique sur neige.**
- Découverte d'un panorama incroyable sur les Alpes avec **un vol en parapente en tandem !**

Pour bien reposer ses muscles et son esprit vous pourrez accéder au Centre Aquatique avec bassin extérieur et intérieur chauffés. Sans oublier les animations et veillées en fin de journée.



Les Houches

Chamonix Cham'riders



Organisé par VPT
7J/6N du 21 au 27/2/2021 (zones C+B)

Le chalet de Montvauthier est situé à l'entrée de la Vallée de Chamonix, niché dans la forêt au-dessus de Servoz. Un lieu idéal pour rayonner dans la vallée de Chamonix et au-delà. Du débutant à l'étoile d'or, les enfants intégreront un groupe de ski adapté à leur niveau pour dévaler les pistes. Le matin, les leçons de 2 h 30 seront encadrées par des moniteurs ESF de la station des Houches qui remettront, en fin de séjour, la médaille correspondante au niveau acquis pendant la semaine. Les après-midis, les jeunes auront le choix entre des sessions de ski avec les animateurs ou d'autres activités pour de purs moments glisse (luge, snowtubbing, patins à glace ou luge sur rail, selon les jours).



Château de Vaulfin

Artistes en herbe

Organisé et encadré par THALIE
7J/6N du 14 au 20/2/21 (zones A+C)



Situé aux portes de la Sologne, le château de Vaulfin, véritable havre de paix, est une propriété de 17 hectares composée de grandes prairies, d'un étang et d'un bois privé attenant où châtaigniers, marronniers, chênes et noisetiers sauvages se côtoient. Ce château du 19^e siècle dispose de nombreuses salles de répétition et d'activités (salle de danse, salle de cinéma et de théâtre).

Les jeunes pourront choisir une thématique entre musique, cinéma ou chant.

Musique :

Pratiquer son instrument dans un répertoire de musiques actuelles ou classiques, pour jouer en solo ou en groupe pour le show final. Encadré par un professionnel diplômé (DUME), les musiciens travailleront leurs instruments au sein du groupe et découvriront ou approfondiront la musique d'ensemble. Ils choisiront les morceaux qu'ils souhaiteront jouer et les répèteront en vue du concert de fin de séjour. Ils auront aussi l'occasion d'accompagner de jeunes chanteurs lors du spectacle ! **Ateliers de 3h par jour, seuls ou en accompagnement des chanteurs.**

Cinéma :

De l'écriture des scénarii, au découpage, à la réalisation de courts-métrages, de reportages et de pubs, tournage, au montage sur un logiciel professionnel, le tout projeté sur grand écran la veille du retour à l'occasion du spectacle de fin de séjour. Ce séjour permet de découvrir toutes les facettes des métiers du cinéma, en passant à tour de rôle devant et derrière la caméra.

3h d'atelier par jour, encadré par un réalisateur professionnel.

Chant :

Échauffement corporel atelier, technique voix, respiration, jeux vocaux, maîtrise du micro... Répétitions de chansons contemporaines et de variétés (pop, rock, variétés, blues, jazz, RnB...).

Pour les jeunes qui aiment donner de la voix, qui ont envie d'apprendre ou de progresser, alors ce séjour est parfait ! Vous pourrez vous perfectionner dans des techniques et des outils indispensables pour chanter ! Chacun choisit les chansons pour le spectacle parmi ses préférées...

3h d'atelier par jour, encadré par une chanteuse professionnelle.





Amilly

A l'école des petits sorciers

Organisé et encadré par TELLIGO
7J/6N du 21 au 27/2/2021 (zones C+B)

6/10
ANS

TSC
365€

Situé sur l'ancienne station de Ronces les bains, le centre équestre du Chesnay accueille les enfants dans un environnement verdoyant et unique.

Découvrir la sorcellerie et autres enchantements lors d'une semaine en immersion dans un monde magique ! Prendre des cours pour créer des potions, fabriquer des objets volants...

Découvrir des créatures et plantes étranges et devenir incollable sur les illusions d'optique.

A l'école de sorciers, chaque matin, en petit groupe, les jeunes suivront deux cours de sorcellerie d'1h15 environ, un atelier « découverte », qui changera tous les jours, plutôt théorique et un atelier « pratique », pouvant s'étaler sur plusieurs jours, où ils fabriqueront un objet ou réaliseront des expériences. L'après-midi, les jeunes participeront à de grands jeux avec les amis sorciers.

Saint-Gènes-Champanelle

Quad d'hiver

Organisé et encadré par Temps Jeunes
7J/6N du 14 au 20/2/21 (zones A+C)
et du 21 au 27/2/21 (zones C+B)

6/12
ANS

TSC
363€

Aux portes du Parc des Volcans d'Auvergne, le Château de Theix bénéficie d'un environnement exceptionnel de 33 hectares de bois, prairies et étangs. Les enfants s'initieront ou se perfectionneront à la conduite de quads pour devenir de vrais pilotes sur neige.

L'activité quad est pratiquée sous la conduite et les conseils d'un animateur diplômé. Les enfants seront initiés au Quad (moto à 4 roues). Ils apprendront les différentes techniques de conduite avec une progression adaptée qui développera l'équilibre, les réflexes et la compréhension des premières notions mécaniques. Circuits et parcours aménagés sur le site dans le parc.

Au programme :

- 5 séances de quad.
- 1 séance de carabine laser en intérieur.
- 1 sortie patinoire.

Transinne (Belgique)

Stage d'aventure spatiale à l'Eurospace Center

Organisé et encadré par CESL
5J/4N du 22 au 26/2/21 (zones C+B)

8/14
ANS

TSC
525€

Située à Transinne à une heure de Bruxelles, une nouvelle aventure commence à l'Eurospace Center où les jeunes seront logés directement sur place. Ils partiront à la conquête de Mars, monteront à bord d'une capsule spatiale, sauteront d'un satellite géostationnaire autour de Mars et piloteront la capsule jusqu'à la surface ! Pendant cinq jours, ils deviendront des pionniers de l'espace. Astronaute, astronomie, construction de fusées, robotique, satellites : ils choisiront une spécialisation et relèveront les défis liés à l'exploration des planètes tout en découvrant les joies de Bruxelles !

Au programme :

- Découverte de Bruxelles (1/2 journée).
- Stage d'entraînement à l'Eurospace center.

Les jeunes seront encadrés par des spécialistes de l'espace et de l'aventure spatiale.



Vacances *Jeunes*

Printemps



Les séjours découvertes

TSC
558€

Gassin Nautique

Encadrement CSEC

12/17
ANS

8J/7N du 17 au 24/4/2021 (zones A+C) et du 24/4 au 1/5 (zone C+B)

Petit village authentique de la presqu'île de Saint-Tropez dans le Var, Gassin est perché sur un promontoire rocheux à 200 m d'altitude, situé à moins de 4 km de la mer méditerranéenne. Classé parmi les « plus beaux villages de France », il saura vous séduire avec ses maisons pittoresques, ses petites ruelles, ses anciens remparts mais surtout son point de vue exceptionnel qui part du golfe de Saint-Tropez jusqu'aux cimes enneigées des Alpes en passant par le massif des Maures.

Les jeunes seront logés au Mas de Gassin, propriété du CSEC Air France. Toutes les chambres ont été entièrement rénovées dans un style méditerranéen et sont équipées de lits simples avec salle de bains, douche et climatisation réversible.

Ce séjour sera centré sur l'activité nautique toute la semaine. Au programme, un stage de voile (catamaran et/ou planche à voile), paddle et kayak en mer tout au long du séjour. Mais aussi d'autres activités pour découvrir l'environnement : randonnées à travers vignes et chemins forestiers, visite de la ville de Saint-Tropez, sortie karting et sans compter les animations mises en place par l'équipe d'encadrement.



Retrouvez l'ensemble
du programme
sur le site ou l'appli.
Panoram@



Miramont de Guyenne

Stage de foot

Encadrement CSEC

7J/6N du 17 au 24/4/21 et du 24/4 au 1/5/2021 (zones C+B)

Situé en plein cœur du Sud-Ouest, le centre de vacances offre une douceur de vivre dans un cadre naturel exceptionnel, avec 40 hectares de forêt, un lac, un complexe sportif et une piscine extérieure. Le domaine du Saut-du-Loup accueille les jeunes vacanciers dans des cottages formant un village plein de charme. Une véritable bouffée d'oxygène.

Encadrés par des moniteurs de brevets d'État au sein du centre sportif du SDL'Football, venez peaufiner votre technique footballistique avec 5 séances de 3h de foot, reproduire les tirs de footballeurs professionnels et enregistrer des meilleures performances chaque jour. L'occasion de peaufiner grâce aux conseils exclusifs des pros, la technique de jeu avec des retours instantanés sur la puissance, la rotation, la frappe et la trajectoire de chacun des tirs.

Chaque vendredi, un ancien joueur du Paris-Saint-Germain, Amara SIMBA réputé pour sa fameuse « bicyclette » supervisera l'entraînement.



Marines

Conduite accompagnée

Organisé et encadré par Temps Jeunes

10J/9N du 18/4 au 01/05/2021 (zone c)

Ce séjour permet aux jeunes de se préparer à l'examen du code et de bénéficier d'une formation à la conduite accompagnée. Plus rapide et plus intense qu'une formation en auto-école classique, cette immersion permet d'avoir un taux de réussite supérieur à la moyenne nationale.

Les jeunes bénéficient de 32 heures de cours théoriques de préparation à l'Épreuve Théorique Générale (code de la route). Cette préparation au passage, sur place, de l'examen du code comprend des cours interactifs avec support vidéo ayant pour thèmes : les règles de circulation, le véhicule, la motorisation, le comportement sur la route, piétons et cyclistes, l'alcool, les drogues, les médicaments, etc... En soirée, entraînement au passage du code et correction.

La formation pratique initiale à la conduite automobile comprend au minimum 20h sur la durée du stage avec approche du véhicule, notion de mécanique, tenue du volant, embrayage, passage des vitesses, démarrage, freinage et réflexes à acquérir. Les moments où les jeunes sont passagers sont aussi des temps pédagogiques interactifs.

Si le futur conducteur obtient l'examen théorique et que le niveau de conduite est jugé satisfaisant, il lui sera délivré l'Attestation de Fin de Formation Initiale.



Poitiers

Futuroscope et Zoo

Organisé et encadré par Le Zèbre

7J/6N - Du 18 au 24/4/21 et du 25/4 au 1/5/21

(zone B)

Un séjour original, ludique et fun à la découverte du zoo de la Flèche et du parc d'attractions du Futuroscope.

Le périple débutera par la découverte d'un monde inimaginable ! Les enfants plongeront dans l'atmosphère fun, fantastique et féérique du Futuroscope.

Deux jours d'aventures palpitantes, sensations extrêmes, spectacles vivants, voyages stupéfiants, show nocturne féérique, attractions captivantes.

Ensuite en route pour la Flèche dans la Sarthe.

Deux journées seront également consacrées à la découverte du zoo de la Flèche. Un séjour original, ludique et pédagogique afin que les enfants découvrent et apprennent tout en s'amusant.

Au programme : visite du zoo, spectacle d'animaux, atelier pédagogique avec animateur du zoo et grand jeu de piste des aventuriers organisé par les animateurs du zoo.



Les séjours *linguistiques*

11/13
ANS

Tanagh (Irlande)

L'esprit de l'aventure - Collège

TSC
553€

Encadrement CSEC

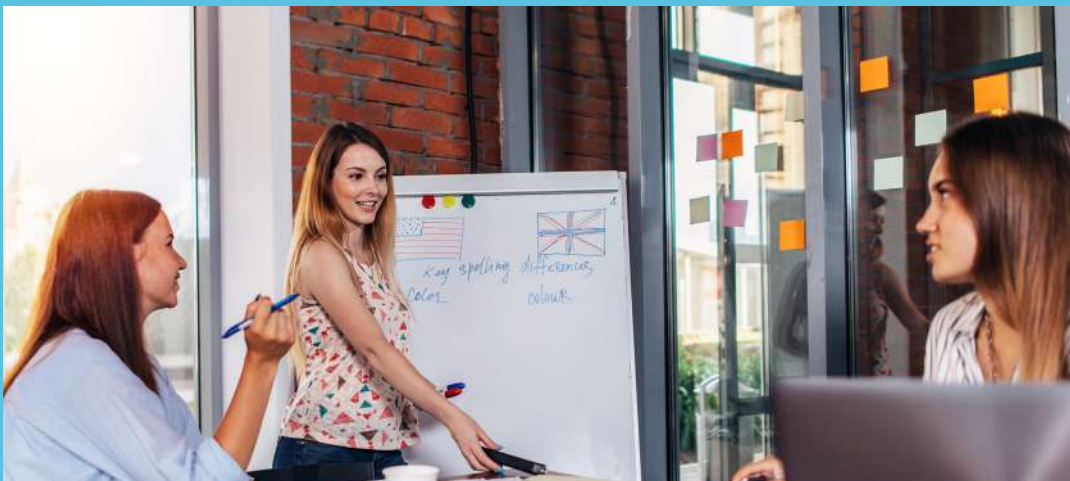
8J/7N du 17 au 24/4/2021 (zone A+C) et du 24/4 au 1/5 (zone C+B)

Tanagh, la belle irlandaise, implantée sur un terrain de plusieurs hectares offre une multitude d'activités extérieures : place au fun et à la nature ! La région est d'une beauté exceptionnelle avec ses collines vallonnées, ses lacs et ses forêts. Le centre de Tanagh en Irlande, dispose de chambres de 4 à 6 lits, de salles d'activités et de grands espaces extérieurs.

Un animateur anglophone sur place encadrera les sorties et les activités.

Comment se déroulent les cours ? Après un test afin d'évaluer le niveau de chacun, des groupes de 10 à 15 jeunes sont constitués. Les cours, ont lieu tous les matins (14h de cours par semaine). Après chaque session, les professeurs changent de classe et proposent ainsi aux jeunes des activités linguistiques avec une approche différente. La base sera l'expression orale, la communication et le langage au quotidien.

Comment se déroulent les activités ? Les après-midis sont réservés aux sports, aux visites culturelles, aux jeux, aux activités et à la vie de groupe. Ils se déroulent avec l'équipe d'animation franco-irlandaise au centre ou à l'extérieur, et permettent de profiter des infrastructures mises à disposition ou présentes directement dans la ville. Les activités sportives spécifiques sont encadrées par un animateur irlandais spécialisé. Pendant le séjour les moniteurs irlandais, diplômés par l'état, proposent des activités d'extérieur (par exemple, kayak, construction des radeaux, banana boating, parcours de combattant, tir à l'arc...).



Les séjours à étranger

14/15 ans

TSC
1029€

Italie

14/15
ANS

sauvez (pour de vrai) le village de Grottole !

Encadrement CSEC + co-encadrement Wonder Grottole
Séjour humanitaire et éco-responsable organisé
en partenariat avec l'association POP Education
10J/9N du 22/4 au 1/5/21 (zone C)

Direction la Basilicata au sud de l'Italie pour aller prêter main forte à l'ONG Wonder Grottole qui s'est engagée afin de préserver la patrimoine culturel, agricole, architectural et historique de cette ville magnifique.

Wonder Grottole est un projet humanitaire et philanthropique proposé à des adolescents pour sauver le patrimoine du village (Grottole). Au programme :

- Cours d'italien.
- Cueillette d'olives à l'ancienne pour fabriquer l'huile et déguster la production.
- Reportages, interviews, photos autour de Grottole.
- Fabrication du pain de la communauté, de pâtes fraîches et de fromages maison.
- Nettoyage des espaces du village.
- Bavardage avec les anciens du village.
- Travail de l'osier pour tresser des paniers.
- Goûter le miel et découvrir la vie des abeilles.
- Visite de Matera, une ville à couper le souffle.



Espagne

Balade andalouse

Encadrement CSEC

8J/7N du 17 au 24/4 et du 24/4 au 1/5/21 (zones A+C et C+B)

Bordée par l'Atlantique et la mer Méditerranée, l'Andalousie jouit d'un climat de rêve, c'est l'une des régions les plus chaudes d'Europe. Au programme, découverte de Séville, la capitale andalouse avec sa cathédrale et sa Plaza de Espana et l'Alcazar (ensemble de palais, de patios et de jardins luxuriants) classé au patrimoine de l'Unesco. Puis Grenade, célèbre pour sa culture et sa riche histoire. Le Palais de l'Alhambra est le monument le plus visité d'Espagne et les rues de Grenade offrent à leurs visiteurs un témoignage du temps qui passe. Puis direction Malaga, célèbre station balnéaire pour les amateurs de soleil et de plage mais aussi pour sa ville culturelle avec sa forteresse médiévale l'Alcazaba construite sur l'amphithéâtre antique romain dans le centre historique de Malaga.

TSC
557€



Grèce

Mille et une îles

Encadrement CSEC

10J/9N du 10/4 au 19/4, du 17/4 au 26/4/21 et du 24/4 au 3/5/21 (zones A, B et C)

TSC
572€

Des morceaux de montagnes jetés à la mer... 2 ou 3 îles au programme : Paros, Naxos (les îles de marbre) peut-être Ios ou bien encore Santorin, une sorte d'Atlantide revisitée. Vous n'aurez que l'embarras du choix lors de ce séjour dans les Cyclades où chaque rocher a une légende à révéler.

Invitation au voyage à travers la Grèce et dans les Cyclades. Au départ d'Athènes, c'est Ulysse qui vous embarque pour une Odyssée mémorable ! Découvrez les plus belles îles ornées de leurs villages blancs, accrochés aux falaises plongeant dans la mer. Plus qu'un voyage, il s'agit de plonger dans le « Blanc Bleu » : maisons protégées à la chaux et mer bleue.

Chaque jour sera donc l'occasion de pratiquer des activités multiples et variées, mais aussi de visiter des sites antiques, de randonner et de se baigner, sans oublier d'explorer les villes et des alentours. En Grèce, la cuisine est exquise, l'artisanat créatif, la nature grandiose et l'accueil... inoubliable !

Les séjours *itinérants**

16/17 ans

TSC
1272€

Costa Rica Pura vida !

16/17
ANS

Encadrement CSEC

12J/11N du 11 au 22/4, du 18/4 au 29/4 et du 25/4 au 06/5/21 (zones A, B, C)

Ce paradis moderne de la biodiversité offre tout à la fois des plages de rêve et des forêts verdoyantes à couper le souffle, des volcans au cœur de parcs naturels protégés, des sommets vertigineux, la jungle la plus épaisse, des mangroves inextricables et deux océans aux vagues parfois impressionnantes !

Au programme, découverte de San José la capitale qui se distingue par ses bâtiments coloniaux espagnols. Puis départ en direction de la ville Arenal pour découvrir le parc national et son fameux volcan. La prochaine étape est Monteverde dont la réserve naturelle est l'une des plus remarquable d'Amérique centrale. Le circuit prendra fin sur la ville de Taramindo, réputée pour sa plage. C'est la plaque tournante de la culture surf du pays sur la côte pacifique.



* Selon les mesures sanitaires mises en place par les pays et leurs fermetures éventuelles, des destinations européennes pourraient être proposées en remplacement.

Mexique - Yucatan

Mundo Maya

Encadrement CSEC

12J/11N du 17 au 28/4/2021 (zone C) et
du 24/4 au 5/5/2021 (zone B)

TSC
745€

Cap à l'Est du Yucatan pour un séjour au Mexique remplie de jolies découvertes ! Au programme, un itinérant qui vous permettra de découvrir les incontournables de la péninsule et bien plus encore.

Mayas, pyramides, civilisations, cénotes, riviera, mer turquoise, plages de sable blanc, haciendas, un nuage de mots pour un voyage au Yucatan aux multiples visages et aux fortes émotions. A la découverte de la civilisation mystérieuse et fascinante des Mayas, à Chichen Itza, Tulum.

L'histoire de la formidable destinée coloniale du Mexique dans les cités de Merida et/ou Valladolid. S'aventurer dans les cénotes et les réserves naturelles, plonger dans la paradisiaque lagune à Cancun Playa del Carmen ou Isla Mujeres : mélangez les rôles et les couleurs pour un séjour au Yucatan inoubliable. N'attendez plus, embarquez !

Emirats Arabes Unis

Escapade à Dubaï et Abu Dhabi

Encadrement CSEC

9J/8N du 17 au 25/4 et du 24/4 au 2/5/21 (zones C et B)

TSC
613€

Avec ses gratte-ciels futuristes surgis du désert, ses îles artificielles et ses projets plus fous les uns que les autres, Dubaï joue la carte de la démesure. Ville luxueuse avec ses constructions extravagantes comme la tour Burj Al Arab, la presqu'île artificielle Palm Jumeirah ou la tour Burj kahlifa (immeuble le plus haut du monde) en ont fait sa renommée. Juste derrière cette métropole, le désert s'étend à perte de vue et les jeunes seront surpris et émerveillés par ce contraste d'une ville à l'architecture ultramoderne sur fond de désert. Quoi de mieux durant une chaude journée d'été que de passer plusieurs heures au frais dans un parc aquatique de Dubaï ? Une parenthèse pleine de fraîcheur en plein désert dans un waterpark d'exception. Et pour explorer les déserts dorés de Dubaï qui semblent infinis, ils vivront une aventure unique à travers une traversée des dunes et profiteront de vues fabuleuses sur le soleil couchant du désert.



Cuba

Balade cubaine

Encadrement CSEC

10J/9N du 10 au 19/4/2021 (zone A), du 17 au 26/4/2021
(zone C) et du 24/4 au 3/5/2021 (zone B)

TSC
1240€

Avec ses milliers de kilomètres de plages de sable blanc, son eau turquoise et sa musique vibrante, Cuba à tout pour envoûter. Les Cubains sont très accueillants, enthousiastes et sauront vous émouvoir avec leurs histoires et leur mode de vie peu banal. Préparez-vous à vivre une richesse et une diversité culturelle hors du commun. Vous allez découvrir La Havane une ville assoupie et figée dans les années 50 ! Son histoire, sa culture, ses quartiers... Mais aussi une confection de cigares chez l'habitant, une rhumerie, une plantation de sucre de canne. Sans compter sur Playa Del Este, les activités aquatiques, plages et détente, et beaucoup plus !



PLUS DE 3 MILLIONS DE SOCIÉTAIRES NOUS FONT CONFIANCE. ET POURQUOI PAS VOUS ?

9 SUR 10
SOCIÉTAIRES
SATISFAITS*

DE NOS SERVICES

Retrouvez nos offres sur gmf.fr

GMF 1^{ER} ASSUREUR
DES AGENTS DU SERVICE PUBLIC



ASSURÉMENT HUMAIN

GMF 1^{er} assureur des Agents du Service Public : selon une étude Kantar TNS SoFia de mars 2020.

*Selon une étude BVA de juillet 2018.

LA GARANTIE MUTUELLE DES FONCTIONNAIRES et employés de l'État et des services publics et assimilés - Société d'assurance mutuelle. Entreprise régie par le Code des assurances - 775 691 140 R.C.S. Nanterre - APE 6512Z - Siège social : 148 rue Anatole France - 92300 Levallois-Perret.

GMF ASSURANCES - Société anonyme au capital de 181 385 440 euros entièrement versé - Entreprise régie par le Code des assurances - R.C.S. Nanterre 398 972 901 -